

大台南天然氣股份有限公司

裝置業務收費作業手冊

裝置業務收費作業手冊

經濟部 111 年 7 月 27 日經授能字第 11100576890 號函核准自 111 年 7 月 27 日起實施。

一、本手冊依經濟部發布之「公用天然氣事業用戶管線設備裝置計費準則」訂定。

二、本公司用戶管線設備裝置業務之施作，係依照「天然氣事業法」及相關子法、建築技術規則、消防法、各類場所消防安全設備設置標準、燃氣熱水器及其配管安裝標準、職業安全衛生法及輸配氣管線施工規範等相關規定辦理。

三、名詞定義：

(一) 表內管：指自建物計量表出口處至管線末端開關間之輸氣管線。

(二) 表外管：指自本支管分接點至建物計量表入口處間之輸氣管線。

(三) 本支管：指為輸送天然氣而敷設於道路、橋樑、河川、共同管道、涵洞、堤防、公園或其他土地之輸氣管線。

(四) 緊急遮斷設備：指於地震震度大於五級以上時，能自動切斷用戶端之供氣以避免二次災害發生之設備，並可附加其他安全功能設備。

(五) 微電腦瓦斯表通訊設備：指對微電腦瓦斯表具管控及傳輸用之周邊設備。

(六) 政府規費：因用戶申裝管線而向直轄市、縣（市）主管機關申請道路挖掘所衍生之代收代付費。

四、用戶管線設備裝置業務區分為工程類業務、非工程類業務及用戶停氣、復氣作業，內容列示如下：

(一) 工程類業務：區分為表內管、表外管、本支管、緊急遮斷設備、微電腦瓦斯表通訊設備等。

(二) 非工程類業務：區分為估價設計、裝表通氣、表內管審圖、表內管檢驗。

(三) 用戶停氣、復氣作業。

五、用戶管線設備裝置業務之計費項目，內容列示如下：

(一) 工程類業務：

1. 表內管：

- (1)材料：管線、管件、開關、防蝕、固定及其他零星材料等。
- (2)工資：配管、拆除、防蝕、固定、焊接、鑽孔、修補、管線試氣、運搬、挖掘、非破壞檢查及其他等。
- (3)其他費用：a.監管費用：監造、勞工安全衛生、保險與管理等。
b.配合費用：視建物樓層、施工狀況與工作時段加計之費用等。

2.表外管：

- (1)材料：管線、管件、開關、防蝕、固定、高樓隔震及其他零星材料等。
- (2)工資：接氣、配管、拆除、防蝕、固定、焊接、鑽孔、修補、管線試氣、運搬、道路挖掘補修、高樓隔震、非破壞檢查及其他等。
- (3)其他費用：a.監管費用：監造、勞工安全衛生、保險與管理等。
b.配合費用：視建物樓層、施工狀況與工作時段加計之費用等。

3.本支管

- (1)材料：管線、管件、開關、防蝕、固定及其他零星材料等。
- (2)工資：接氣、配管、拆除、防蝕、固定、焊接、鑽孔、修補、管線壓力及氣密試驗、運搬、道路挖掘補修、非破壞檢查及其他等。
- (3)其他費用：a.監管費用：監造、勞工安全衛生、保險與管理等。
b.配合費用：視施工狀況與工作時段加計之費用等。

4.緊急遮斷設備

- (1)材料：線材、電器金屬管、控制盤、感震器、警報器、不斷電設備、開關、防蝕、固定及其他等。
- (2)工資：設備之裝設、拆除、防蝕、固定、系統測試、運搬工資及其他等。
- (3)其他費用：a.監管費用：監造、勞工安全衛生、保險與管理等。
b.配合費用：視施工狀況與工作時段加計之費用等。

5.微電腦瓦斯表通訊設備

- (1)材料：線材、電器金屬管、控制盤、警報器、不斷電設備、開關、防蝕、固定及其他等。
- (2)工資：設備之裝設、拆除、防蝕、固定、系統測試、運搬工資及其他等。
- (3)其他費用：a.監管費用：監造、勞工安全衛生、保險與管理等。
b.配合費用：視施工狀況與工作時段加計之費用等。

(二) 非工程類業務：

1. 裝表通氣費：天然氣管線裝置工程完成後，用戶申請通氣時，公司需安裝瓦斯計量表，而向用戶收取之費用。
2. 估價設計費：用戶申請使用天然氣，公司需進行裝置工程估價作業，向用戶收取之費用。
3. 表內管審查費：用戶委託合格公用天然氣導管承裝業者進行表內管工程，公司為辦理表內管審圖作業，向公用天然氣導管承裝業者收取之費用。
4. 表內管檢驗費：用戶委託合格公用天然氣導管承裝業者進行表內管工程，公司為辦理表內管竣工檢查作業，向公用天然氣導管承裝業者收取之費用。

(三) 其他費用：依規定或公告向用戶所收取之費用，如政府規費。

六、用戶管線設備裝置業務之計費方式，內容列示如下：

(一) 工程類業務：

1. 表內管：視建物及配管處所狀況，依所需管線長度、耗用之管件及其他零星材料等核計其材料費與工資，並加計所需之監管與配合費用。
其計費依「公用天然氣事業會計處理準則」規定，以分離至表內管作業之原(材)料成本、人事成本、設備折舊費用、委外支出、其他相關支出及合理分攤之一般共同成本，加計合理利潤計算之。
2. 表外管：視建物及配管處所狀況，依所需管線長度、耗用之管件及其他零星材料等核計其材料與工資，並加計所需之監管與配合費用。若多戶共用表外管者依戶數比例分攤之。
其計費依「公用天然氣事業會計處理準則」規定，以分離至表外管作業之原(材)料成本、人事成本、表外管以外之設備折舊費用、委外支出、其他相關支出及合理分攤之一般共同成本，加計合理利潤計算之。
3. 本支管：事業供應用戶天然氣所裝置之管線設備符合下列條件，並經事業與用戶書面約定者，得由用戶分攤部分之本支管敷設成本：
 - (1) 申請裝設用戶之所在地區，尚未裝置本支管。
 - (2) 本支管敷設成本經合理估計，於耐用年限內無法經由從量費回收。
 - (3) 應備本支管費用之計費方式、金額、成本明細表及申請地點鄰近街廓之管線圖資，以書面方式交付用戶確認。經計算收取本支管費用之案件，備齊本支管收費標準之計算方式、成本明細表及用戶負擔約定書以書面方式交付用戶確認及簽名，以完成書面約定。公司與用戶針對本支管費用未達共識之案件，其書面資料亦應留存以供參考。

本支管收費標準之計算方式詳附件一之一，本支管成本明細表詳附件一之二，本支管敷設用戶分攤約定書格式詳附件一之三。

4. 緊急遮斷設備：本公司依所耗用之原(材)料成本、人事成本、管線設備以外之設備折舊費用、委外支出、其他相關支出及合理分攤之一般共同成本，加計合理利潤計算之。

5. 微電腦瓦斯表通訊設備：本公司依所耗用之原(材)料成本、人事成本、管線設備以外之設備折舊費用、委外支出、其他相關支出及合理分攤之一般共同成本，加計合理利潤計算之。

(二) 非工程類業務：計有估價設計費、裝表通氣費、表內管審圖費、表內管檢驗費，其收費標準依經濟部核定標準收取，其金額詳附件二。

(三) 用戶停氣、復氣作業：

1. 停氣作業費用：其收費標準比照附件二之「裝表通氣費」之金額。

2. 復氣作業費用：其收費標準比照附件二之「裝表通氣費」加計「表內管檢驗費」之金額。

3. 管線變更或遷移作業費用：涉及管線變更或遷移，依工程類業務表內管或表外管計價方式收取。

(四) 依政府規定或公告之收費標準收取。

七、本公司用戶管線設備裝置作業之申請、估價設計、發包施工等流程及說明，詳附件三之一，用戶表內管工程自行委託裝置申請送審流程表及竣工報驗流程表詳附件三之二及附件三之三。

八、本公司對每次申請裝置戶數達十戶以上之案件，應編製裝置業務計費與成本調節表，詳附件四，並保存七年；另主管機關要求查核之裝置案件，亦比照辦理。

九、本公司向用戶計費之報價單格式詳附件五之一，報價明細表格式詳附件五之二。

十、本公司於公司網站首頁及營業處所適當之處，公告裝置業務計費項目之材料、工資及其他費用金額，其格式詳附件六。

十一、本公司之組織、業務及營運等事項遇有變更，或原材料成本顯著變動，而有修正手冊或計費項目之必要者，得修正裝置業務收費作業手冊。經濟部要求本公司修正裝置業務收費作業手冊時，亦應配合之。

十二、本公司裝置業務收費作業手冊，報經臺南市政府轉請經濟部核定後實施。

大台南天然氣股份有限公司本支管收費標準之計算方式

工程編號：

(金額為未稅)

本支管成本 (A、表 1)	耐用年限 (B、註 1)	預期戶數(C、註 2)	年平均使用度數 (D、註 3)	每度從量費毛利(E、註 4)	回收總金額(F) F=B×(C ₁ *D ₁ +C ₂ *D ₂) ×E	收取標準(A>F可收)	每戶分攤成本(A/C)	每戶可收取金額(A-F)/C
	30	家庭用戶(C ₁)= 商業服務業用戶(C ₂)=	家庭用戶(D ₁)= 商業服務業用戶(D ₂)=					

註：A 為最短路線之敷設成本，若非最短路線，請以本支管成本明細表金額*(最短路線長度/規劃路線長度)計算。

每戶實收金額(含稅)	
------------	--

相關數據：

申請戶數	商業服務業用戶	C ₂	沿線建地面積(m ²)	家庭用戶年均使用度數(度)
	家庭用戶		申請戶基地面積(m ²)	商業服務業用戶年均使用度數(度)
既有戶數		C ₁	既有戶基地面積(m ²)	____年__月售價(元/m ³)
潛在戶數			區域供氣普及率(%)註 5	____年__月氣源成本(元/m ³)

註 1：參照 107 年度天然氣售價及基本收費審查原則，本支管折舊年限按 30 年估算之。

註 2：應以下列公式計算預期戶數，申請戶數應區分家庭用戶(C₁)與商業服務業用戶(C₂)，既有戶與潛在戶納入家庭用戶計算：

$$\text{預期戶數} = \text{申請戶數} + (\text{既有戶數} + \text{潛在戶數}) * \text{區域供氣普及率}$$

沿線建地面積

$$\text{潛在戶數} = \frac{\text{申請及既有戶基地面積}}{\text{申請及既有戶數}}$$

前一年度家庭用戶使用度數

前一年度商業服務業使用度數

註 3：D1= 前一年度家庭用戶數；D2= 前一年度商業服務業用戶數，但雙方另行約定使用度數（以合約或報價單所載度數為準），且該度數大於商業服務業前一年度平均使用度數，得依雙方約定度數計算。

註 4：售價減氣源成本。

註 5：區域供氣普及率為天然氣事業法第 8 條所述供氣區域劃分之基本單位，在直轄市以區，在縣（市）以鄉（鎮、市、區）為基本單位。

$$\text{區域供氣普及率} = \frac{\text{前一年度區域供氣戶數}}{\text{前一年度區域設籍戶數}}$$

用戶簽章：_____

表 1 本支管成本明細表

附件一之二

大台南天然氣股份有限公司
本支管成本明細表

用戶編號/登記號碼：

施工地點：00 市 000 路(街)00 段 00 巷 00 弄 00 號 00 樓

報價單有效期限至○年○月○日

項次	項 目	單位	單位成本	數 量	金 額	備 註
一	材料費					
	小計(一)					
二	工資					
	小計(二)					
三	其他費用					
	小計(三)					
四	政府規費(註)(應逐一詳細列舉)					
	小計(四)					
	本支管成本合計(一)+(二)+(三)+(四)					
本支管成本總計						

註：依政府規定或公告之收費標準收取，另應於管線竣工後檢附足以證明收費金額之相關佐證資料供用戶存查。

本支管長度是否為最短路線 是

否，原因_____

最短路線長度(m)	
規劃路線長度(m)	
最短路線長度/規劃路線長度	

已檢附申請地點鄰近街廓之管線圖資 是 否

用戶簽章：_____

大台南天然氣股份有限公司
本支管敷設用戶分攤約定書

附件一之三

登記號碼		區號	
申請人		聯絡電話	
裝置地址			
連絡人		聯絡地址	
住屋狀況		本支管狀況	

依「公用天然氣事業用戶管線設備裝置計費準則」(以下稱計費準則)第 8 條規定，用戶申裝地區同時符合下列情況，並經事業與用戶書面約定者，得由用戶分攤部分之本支管敷設成本：

- 一、申請裝設用戶之所在地區，尚未裝置本支管。
- 二、本支管敷設成本經合理估計，於耐用年限內無法經由從量費回收。
- 三、應備本支管費用之計費方式、金額、成本明細表及申請地點鄰近街廓之管線圖資，以書面方式交付用戶確認。。

※依裝置計費準則第 8 條之 1 規定，本支管敷設成本之計算應以最短路線為原則。

※應繳之費用請詳閱附件一之一至一之三內容，同意後請簽章。

用戶同意簽章：_____

中 華 民 國 年 月 日

推	廣	審	核
推	廣	審	核

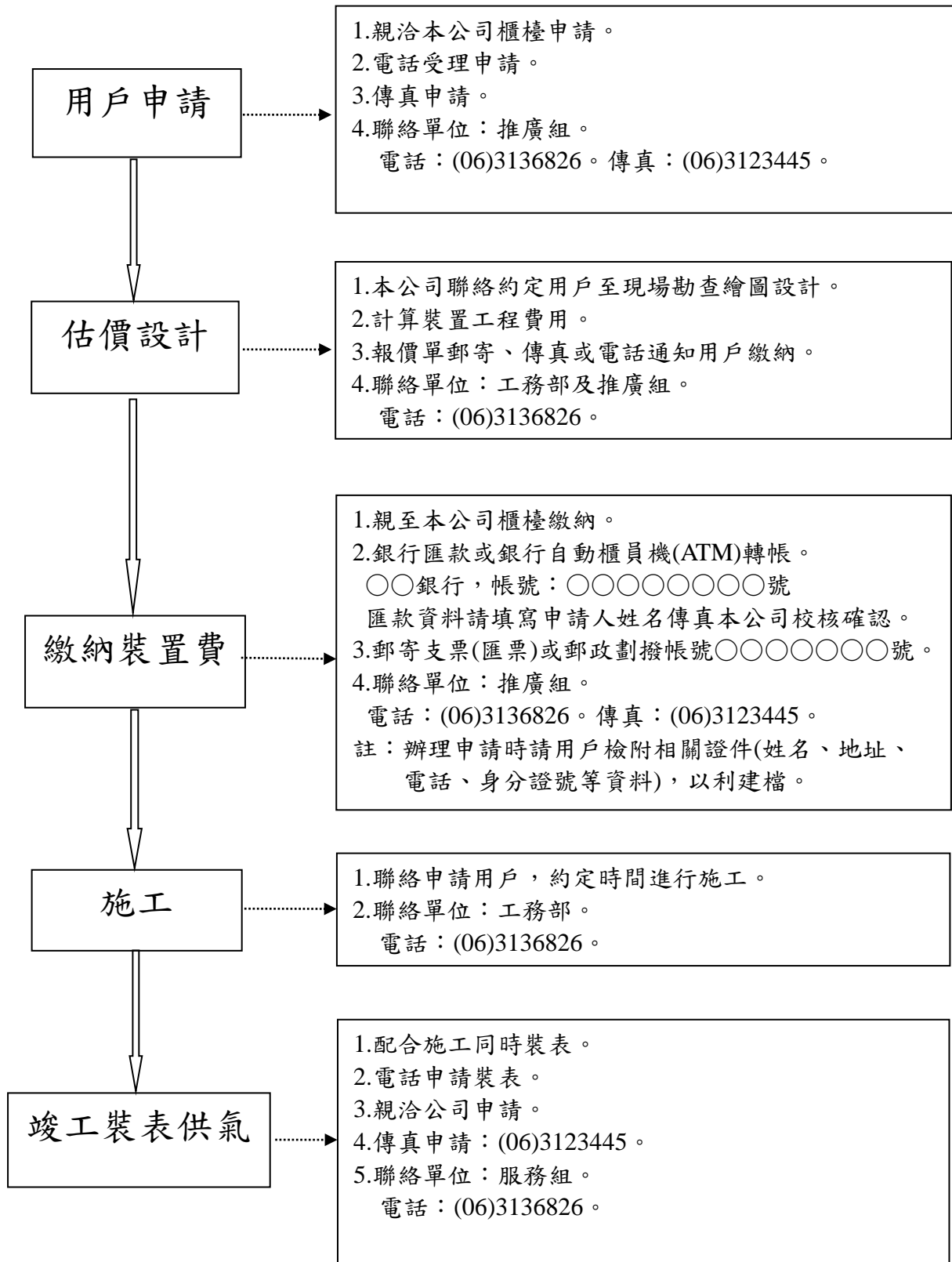
公用天然氣事業裝置業務部門非工程類裝置業務計費項目及金額

單位：新臺幣元/戶

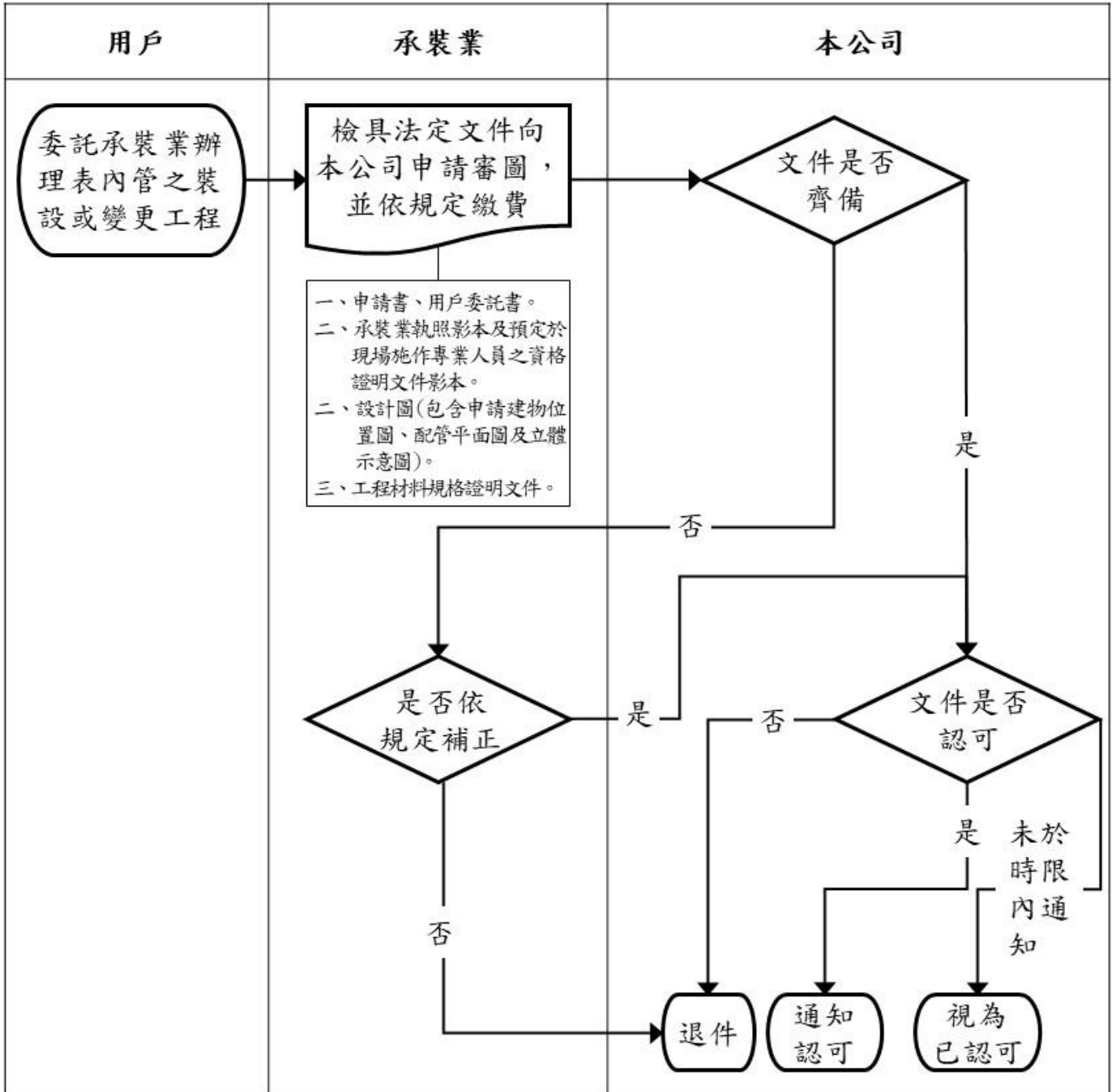
用戶別	非工程類 計費項目	得向用戶收取費用之金額		僅向公用天然氣導管承裝業者收取費用之金額	
		裝表通氣費	估價設計費	表內管 審圖費	表內管檢驗 費
家庭用戶		200	100	260	260
商業用戶、服務業用戶		500	500		

各項非工程類計費項目名詞定義：

- 一、裝表通氣費係天然氣管線裝置工程完成後，用戶申請通氣時，公用天然氣事業需安裝瓦斯計量表，而向用戶收取之費用。
- 二、估價設計費係用戶申請使用天然氣，公用天然氣事業需進行裝置工程估價作業所收取之費用。
- 三、表內管審圖費係用戶委託合格公用天然氣導管承裝業者進行表內管工程，公用天然氣事業為辦理表內管審圖作業，而向公用天然氣導管承裝業者收取之費用。
- 四、表內管檢驗費係用戶委託合格公用天然氣導管承裝業者進行表內管工程，公用天然氣事業為辦理表內管竣工檢查作業，而向公用天然氣導管承裝業者收取之費用。

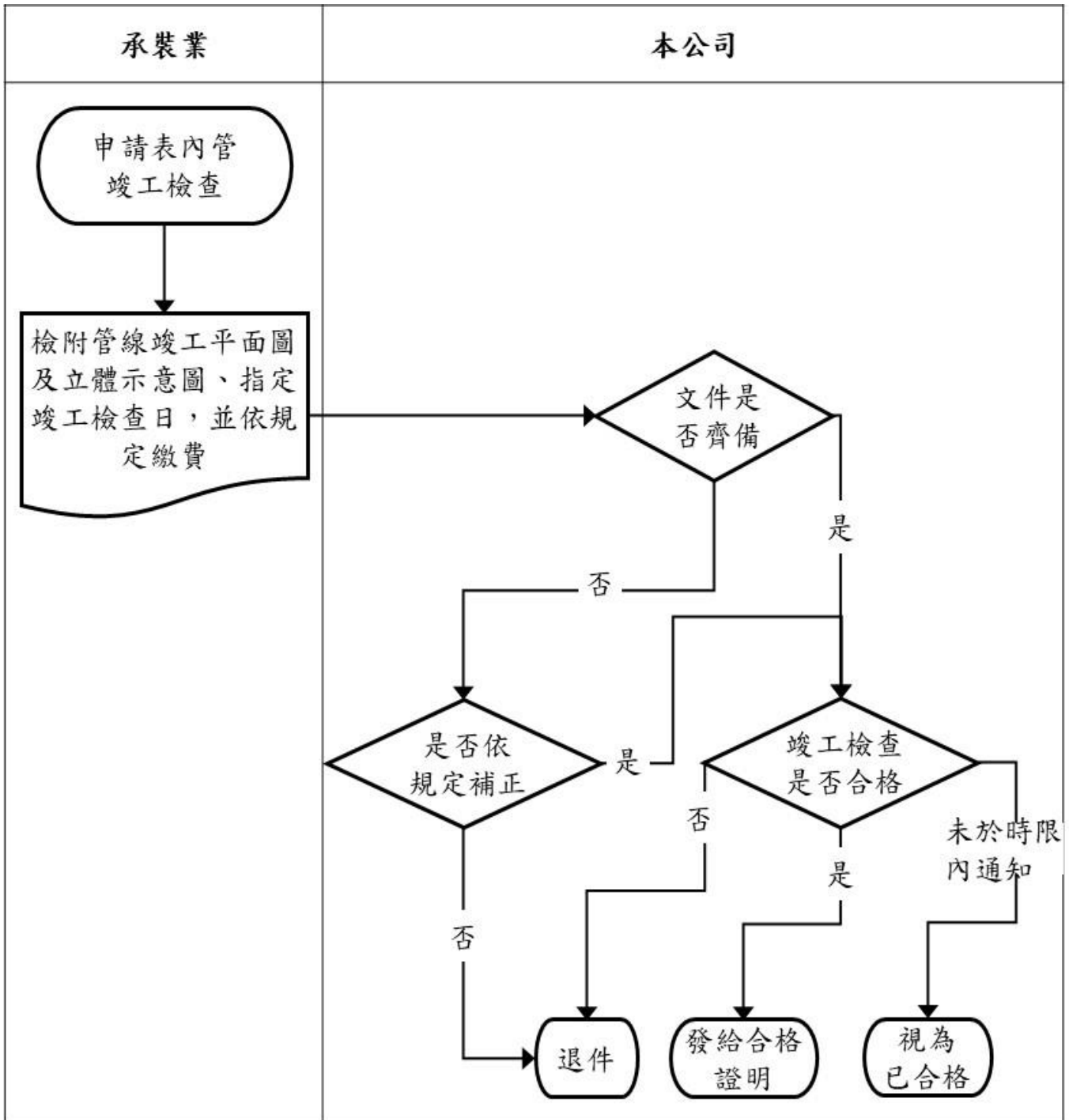


用戶表內管工程自行委託裝置申請送審流程表



- 1、審圖作業自向本公司提出申請之日起算，申請文件未齊備或文件內容有誤者，由本公司通知承裝業補正，補正時間不計入審查時間。
- 2、申請案經本公司審查未予認可者，應敘明未予認可理由並予退件。
- 3、自通知承裝業退件之日起算，如該承裝業就同一案件於七個工作日內重新向本公司提出審圖申請者，減收二分之一審圖費。

用戶表內管工程自行委託裝置竣工報驗流程表



- 1、承裝業向本公司申請竣工檢查者，其竣工檢查作業時限自申請指定竣工檢查日起算。但竣工檢查日距其申請日，不得少於三個工作日。
- 2、申請文件未齊備或文件內容有誤者，由本公司通知承裝業補正，補正時間不計入竣工檢查時間。
- 3、竣工之表內管經本公司檢查不合格者，應於現場敘明檢查不合格之結果及理由並予以退件。

裝置業務計費與成本調節表

單位：新臺幣元

裝置案件編號：		客戶名稱：													
裝置業務計費		裝置業務成本項目與利潤													
		原(材)料成本		人事成本		設備折舊費用		委外支出		其他相關支出		合理分攤一般共同成本		利潤	
項目	金額	金額	%	金額	%	金額	%	金額	%	金額	%	金額	%	金額	%
一															
二															
合計															

填表注意事項：

- 一、各成本項目應以實際成本或標準成本填列。
- 二、針對裝置戶數達十戶以上或主管機關要求查核之裝置案件，事業應編列本表。
- 三、公用天然氣事業可依據合理方法(如收入百分比)自行設定基準，預計一般共同成本分攤金額。

大台南天然氣股份有限公司瓦斯裝置工程報價單

用戶聯

登記號碼					<input type="checkbox"/> 第一次估價 <input type="checkbox"/> 重估
申請人			聯絡電話		
裝置地址					
連絡人			聯絡地址		
本支管狀況			接氣位	mm	
設計容量	單戶 小時	立方公尺/		補密	
管線編號					
備註	※請詳閱報價單各項內容同意後簽章。 用戶簽章：_____				
項 目	材料費	工資	其他費用	政府規費 ^{註1}	合 計
表內管					
表外管					
本支管費用 ^{註2}					
其他項目 ^{註3註4}					
營業稅					
非工程類費用	瓦斯表/基本費 (每月)	數量	單價	合計	
(一) 裝表通氣費	/				
(二) 瓦斯費保證金	/				
總 計					
以上各項設計如蒙同意，請即惠予繳納。					
本報價單有效時間至 年 月 日					
推 廣		審 核		核 定	

註1：依政府規定或公告之收費標準收取，且不得加計營業稅。另應於管線竣工後檢附足以證明收費金額之相關佐證資料供用戶存查。

註2：如有收取本支管費用，應交付附件一之一至一之三予用戶簽認。

註3：如有收取緊急遮斷設備或微電腦瓦斯表通訊設備，請於報價單中獨立列項。

註4：天然氣供應壓力為250毫米水柱以下之民生用戶均不得收取減壓相關設備。

大台南天然氣股份有限公司 工程報價明細表

用戶編號/登記號碼：

施工地點：00市000路(街)00段00巷00弄00號00樓

報價單有效期至○年○月○日

項次	項 目	單 位	單 價	數 量	金 額	備 註
壹	表內管					
一	材料費					
	小計(一)					
二	工資					
	小計(二)					
三	其他費用					
	小計(三)					
	表內管合計(一)+(二)+(三)					
貳	表外管					
一	材料費					
	小計(一)					
二	工資					
	小計(二)					
三	其他費用					
	小計(三)					
四	政府規費(應逐一詳細列舉)					
	小計(四)					
	表外管合計(一)+(二)+(三)+(四)					
參	本支管費用(計算方式詳「本支管收費標準之計算方式」,明細詳「本支管成本明細表」)					
肆	其他項目費用(應逐一詳細列舉)					
裝置工程費總計						

推廣

審核

核定

※請詳閱工程報價明細表各項內容同意後簽章。 用戶簽章：_____

大台南天然氣股份有限公司

裝置業務材料、工資及其他 計費項目之單價表

民國 112 年 9 月 22 日起適用

經濟部 112 年 9 月 22 日經授能字第 11200672900 號函同意自 112 年 9 月 22 日起實施

(本公司僅能向用戶收取本單價表所列之計費項目)

壹、材料

項次	名稱	規格	單位	單價(元)	材質	國家標準編號或 先進國家標準	產地	採用原則或限制	備註
壹-1、管線									
1-1	鍍鋅鋼管								
1-1-1	BSB有縫鍍鋅鋼管(牙口)	3/4"(20m/m)/6.1M/支 壁厚2.9m/m	M	156	鍍鋅管	BS-1387英國國家標準	台灣		
1-1-2	BSB有縫鍍鋅鋼管(牙口)	1"(25m/m)/6.1M/支 壁 厚3.3m/m	M	203	鍍鋅管	BS-1387英國國家標準	台灣		
1-1-3	BSB有縫鍍鋅鋼管(牙口)	1-1/4"(32m/m)/6.1M/支 壁厚3.7m/m	M	392	鍍鋅管	BS-1387英國國家標準	台灣		
1-1-4	BSB有縫鍍鋅鋼管(牙口)	1-1/2"(40m/m)/6.1M/支 壁厚4.1m/m	M	458	鍍鋅管	BS-1387英國國家標準	台灣		
1-1-5	BSB有縫鍍鋅鋼管(平口)	2"(50m/m)/6.1M/支 壁 厚4.1m/m	M	465	鍍鋅管	BS-1387英國國家標準	台灣		
1-1-6	BSB有縫鍍鋅鋼管(平口)	2-1/2"(65m/m)/6.1M/支 壁厚4.5m/m	M	905	鍍鋅管	BS-1387英國國家標準	台灣		
1-1-7	BSB有縫鍍鋅鋼管(平口)	3"(80m/m)/6.1M/支 壁 厚4.5m/m	M	1,003	鍍鋅管	BS-1387英國國家標準	台灣		
1-1-8	BSB有縫鍍鋅鋼管(平口)	4"(100m/m)/6.1M/支 壁厚4.5m/m	M	1,187	鍍鋅管	BS-1387英國國家標準	台灣		
1-1-9	BSB有縫鍍鋅鋼管(平口)	6"(150m/m)/6.1M/支 壁厚4.5m/m	M	1,733	鍍鋅管	BS-1387英國國家標準	台灣		
1-1-10	有縫鋼管	6"(6M/支)厚度:40S	M	2,469	鐵	ASTM A106.B	大陸		
1-1-11	不銹鋼管304(焊接)	4"/厚度3.0/6M/支	M	2,575	不銹鋼	CNS-6331 中國國家標準	台灣		

1-2	PE管								
1-2-1	PE100管	1" 外徑33.4mm/管厚 3.05mm/SDR11	M	134	PE100	CNS 12835-2	台灣		
1-2-2	PE100管	2" 外徑60.3mm/管厚 5.49mm/SDR11	M	310	PE100	CNS 12835-2	台灣		
1-2-3	PE100管	3" 外徑88.9mm/管厚 8.08mm/SDR11	M	671	PE100	CNS 12835-2	台灣		
1-2-4	PE100管	4" 外徑114.3mm/管厚 9.93mm/SDR11.5	M	860	PE100	CNS 12835-2	台灣		
1-2-5	PE100管	6" 外徑168.3mm/管厚 14.63mm/SDR11.5	M	1,748	PE100	CNS 12835-2	台灣		
1-3	PE被覆鋼管								
1-3-1	PE被覆鋼管(有縫)	3/4" (20m/m) 6.1M/支 BSB鍍鋅	M	286	本體鐵+外層PE	CNS13638G3260	台灣		
1-3-2	PE被覆鋼管(有縫)	1" (25m/m) 6.1M/支 BSB 鍍鋅	M	379	本體鐵+外層PE	CNS13638G3260	台灣		
1-3-3	PE被覆鋼管(有縫)	1-1/2" (40m/m) 6.1M/支 BSB鍍鋅	M	645	本體鐵+外層PE	CNS13638G3260	台灣		
1-3-4	PE被覆鋼管(有縫)	2" (50m/m) 6.1M/支 BSB 鍍鋅	M	703	本體鐵+外層PE	CNS13638G3260	台灣		
1-3-5	PE被覆鋼管(有縫)	3" (80m/m) 6M/支 S/40 美規有縫	M	1,441	本體鐵+外層PE	CNS13638G3260	台灣		
1-3-6	PE被覆鋼管(有縫)	4" (100m/m) 6M/支 S/40美規有縫	M	1,701	本體鐵+外層PE	CNS13638G3260	台灣		
1-3-7	PE被覆鋼管(有縫)	6" 6M/支 S/40美規有縫	M	2,887	本體鐵+外層PE	CNS13638G3260	台灣		
1-4	硬質鹽化PVC被覆鋼管								
1-4-1	硬質鹽化PVC被覆鋼管	3/4" (20m/m) 6.1M/支 BSB鍍鋅	M	551	本體鐵+外層PVC	CNS14345、4393、1302、 12628	台灣		

1-4-2	硬質鹽化PVC被覆鋼管	1"(25m/m) 6.1M/支 BSB 鍍鋅	M	726	本體鐵+外層PVC	CNS14345、4393、1302、 12628	台灣		
1-4-3	硬質鹽化PVC被覆鋼管	1-1/4"(32m/m) 6.1M/支 BSB鍍鋅	M	911	本體鐵+外層PVC	CNS14345、4393、1302、 12628	台灣		
1-4-4	硬質鹽化PVC被覆鋼管	1-1/2"(40m/m) 6.1M/支 BSB鍍鋅	M	1,091	本體鐵+外層PVC	CNS14345、4393、1302、 12628	台灣		
1-4-5	硬質鹽化PVC被覆鋼管	2"(50m/m) 6.1M/支 BSB 鍍鋅	M	1,375	本體鐵+外層PVC	CNS14345、4393、1302、 12628	台灣		
1-4-6	硬質鹽化PVC被覆鋼管	2-1/2"(65m/m) 6.1M/支 BSB鍍鋅	M	1,934	本體鐵+外層PVC	CNS14345、4393、1302、 12628	台灣		
1-4-7	硬質鹽化PVC被覆鋼管	3"(80m/m) 6.1M/支 BSB 鍍鋅	M	2,179	本體鐵+外層PVC	CNS14345、4393、1302、 12628	台灣		
1-4-8	硬質鹽化PVC被覆鋼管	4"(100m/m) 6.1M/支 BSB鍍鋅	M	3,030	本體鐵+外層PVC	CNS14345、4393、1302、 12628	台灣		
1-4-9	硬質鹽化PVC被覆鋼管	6"(150m/m) 6.1M/支 BSB鍍鋅	M	5,351	本體鐵+外層PVC	CNS14345、4393、1302、 12628	台灣		
1-4-10	PVC管	2-1/2"(65m/m)厚度2.1 支/4M	M	144	本體鐵+外層PVC	CNS1302	台灣		
1-4-11	PVC管	1-1/2"(40m/m)/厚度 3.5mm/4M/支	M	179	本體鐵+外層PVC	CNS1302	台灣		

壹-2、管件

2-1	彎頭								
2-1-1	鍍鋅彎頭	3/4"(20m/m)/90度	只	25	本體鐵+外層鍍鋅	CNS2943	台灣/大陸		
2-1-2	鍍鋅彎頭	1"(25m/m)90度	只	41	本體鐵+外層鍍鋅	CNS2943	台灣/大陸		
2-1-3	鍍鋅彎頭	1-1/4"(32m/m)/90度	只	79	本體鐵+外層鍍鋅	CNS2943	台灣/大陸		
2-1-4	鍍鋅彎頭	1-1/2"(40m/m)/90度	只	101	本體鐵+外層鍍鋅	CNS2943	台灣/大陸		

2-1-5	鍍鋅彎頭	2" (50m/m)/90度	只	111	本體鐵+外層鍍鋅	CNS2943	台灣/大陸		
2-1-6	鍍鋅彎頭	2-1/2" (65m/m)/90度	只	316	本體鐵+外層鍍鋅	CNS2943	台灣/大陸		
2-1-7	鍍鋅彎頭	3" (80m/m)/90度	只	465	本體鐵+外層鍍鋅	CNS2943	台灣/大陸		
2-1-8	鍍鋅彎頭	4" (100m/m)/90度	只	820	本體鐵+外層鍍鋅	CNS2943	台灣/大陸		
2-1-9	鍍鋅彎頭	3/4" (20m/m), 45度	只	51	本體鐵+外層鍍鋅	CNS2943	台灣/大陸		
2-1-10	鍍鋅彎頭	1" (25m/m), 45度	只	53	本體鐵+外層鍍鋅	CNS2943	台灣/大陸		
2-1-11	鍍鋅彎頭	1-1/4" (32m/m), 45度	只	83	本體鐵+外層鍍鋅	CNS2943	台灣/大陸		
2-1-12	鍍鋅彎頭	1-1/2" (40m/m), 45度	只	115	本體鐵+外層鍍鋅	CNS2943	台灣/大陸		
2-1-13	鍍鋅彎頭	2" (50m/m), 45度	只	179	本體鐵+外層鍍鋅	CNS2943	台灣/大陸		
2-1-14	鍍鋅彎頭	2-1/2" (65m/m), 45度	只	326	本體鐵+外層鍍鋅	CNS2943	台灣/大陸		
2-1-15	鍍鋅彎頭	3" (80m/m), 45度	只	494	本體鐵+外層鍍鋅	CNS2943	台灣/大陸		
2-1-16	內外牙彎頭	1-1/2" (40mm)/90度	只	106	本體鐵+外層鍍鋅	CNS2943	台灣/大陸		
2-1-17	鍍鋅內外牙彎頭	3/4" (20m/m), 90度	只	31	本體鐵+外層鍍鋅	CNS2943	台灣/大陸		
2-1-18	鍍鋅牙口彎頭	1/2" (15m/m), 90度	只	197	本體鐵+外層鍍鋅	CNS2943	台灣/大陸		
2-1-19	鍍鋅異徑彎頭	3/4" * 1/2" (20*15m/m) 90度	只	53	本體鐵+外層鍍鋅	CNS2943	台灣/大陸		
2-1-20	鍍鋅異徑彎頭	1" * 3/4" (25*20m/m) 90度	只	84	本體鐵+外層鍍鋅	CNS2943	台灣/大陸		

2-1-21	鍍鋅異徑彎頭	1-1/4"*1" (32*25m/m)90度	只	91	本體鐵+外層鍍鋅	CNS2943	台灣/大陸		
2-1-22	鍍鋅異徑彎頭	1-1/2"*1" (40*25m/m)90度	只	115	本體鐵+外層鍍鋅	CNS2943	台灣/大陸		
2-1-23	鍍鋅異徑彎頭	2-1/2"*2" (65*50m/m)90度	只	398	本體鐵+外層鍍鋅	CNS2943	台灣/大陸		
2-1-24	鍍鋅異徑彎頭	1-1/2"*3/4" (40*20m/m)90度	只	115	本體鐵+外層鍍鋅	CNS2943	台灣/大陸		
2-1-25	鍍鋅異徑彎頭	1-1/4"*3/4" (32*20m/m)90度	只	133	本體鐵+外層鍍鋅	CNS2943	台灣/大陸		
2-1-26	鍍鋅異徑彎頭	2"*1" (50*25m/m)/90度	只	210	本體鐵+外層鍍鋅	CNS2943	台灣/大陸		
2-1-27	鍍鋅異徑彎頭	2"*3/4" (50*20m/m)90度	只	216	本體鐵+外層鍍鋅	CNS2943	台灣/大陸		
2-1-28	鍍鋅異徑彎頭	2"*1-1/2" (50*40m/m)90度	只	237	本體鐵+外層鍍鋅	CNS2943	台灣/大陸		
2-1-29	可焊彎頭(有縫)	2" (50m/m)	只	143	鐵	ASME B16.9-2018	台灣/大陸		
2-1-30	可焊彎頭(無縫)	3/4" (20m/m)	只	103	鐵	ASME B16.9-2018	台灣/大陸		
2-1-31	可焊彎頭(無縫)	1-1/4" (32m/m)	只	101	鐵	ASME B16.9-2018	台灣/大陸		
2-1-32	可焊彎頭(無縫)	1" (25m/m)	只	128	鐵	ASME B16.9-2018	台灣/大陸		
2-1-33	可焊彎頭(無縫)	1-1/2" (40m/m)	只	184	鐵	ASME B16.9-2018	台灣/大陸		
2-1-34	可焊彎頭(無縫)	2" (50m/m)	只	157	鐵	ASME B16.9-2018	台灣/大陸		
2-1-35	可焊彎頭(無縫)	2-1/2" (65m/m)	只	324	鐵	ASME B16.9-2018	台灣/大陸		
2-1-36	可焊彎頭(無縫)	3" (80m/m)	只	509	鐵	ASME B16.9-2018	台灣/大陸		

2-1-37	可焊彎頭(無縫)	4"(100m/m)	只	953	鐵	ASME B16.9-2018	台灣/大陸		
2-1-38	可焊彎頭(無縫)	6"	只	2,293	鐵	ASME B16.9-2018	台灣/大陸		
2-1-39	日製附座彎頭	1/2"*1/2" (15m/m*15m/m)	個	724	本體鐵+外層鍍鋅	JIS B 2301	日本		
2-1-40	注膠式PVC被覆彎頭	3/4"(20m/m)	只	184	本體鐵+外層PVC	CNS14345、5846、1302	台灣		
2-1-41	注膠式PVC被覆彎頭	1"(25m/m)	只	250	本體鐵+外層PVC	CNS14345、5846、1302	台灣		
2-1-42	注膠式PVC被覆彎頭	2"(50m/m)	只	734	本體鐵+外層PVC	CNS14345、5846、1302	台灣		
2-1-43	注膠式PVC被覆異徑彎頭	1"X3/4"(25*20m/m)	只	416	本體鐵+外層PVC	CNS14345、5846、1302	台灣		
2-1-44	注膠式PVC被覆內外牙短彎頭	3/4"(20m/m)	只	344	本體鐵+外層PVC	CNS14345、5846、1302	台灣		
2-1-45	PVC保護殼-彎頭	2"*90度(2片/組)	組	867	本體鐵+外層PVC	CNS14345、4393、1302、12628	台灣		
2-1-46	PVC保護殼-彎頭	3"*90度(2片/組)	組	1,012	本體鐵+外層PVC	CNS14345、4393、1302、12628	台灣		
2-1-47	PVC保護殼-彎頭	4"*90度(2片/組)	組	1,069	本體鐵+外層PVC	CNS14345、4393、1302、12628	台灣		
2-1-48	PVC保護殼-彎頭	6"*90度(2片/組)	組	1,807	本體鐵+外層PVC	CNS14345、4393、1302、12628	台灣		
2-1-49	PE電融彎頭	6" /PE2406/SDR11	只	8,834	PE80	ASTM-D2513	韓國		
2-1-50	PE100電融彎頭	1"/SDR11	只	496	PE100	ASTM F1055 ASTM D2513	以色列		
2-1-51	PE100電融彎頭	2"/SDR11	只	677	PE100	ASTM F1055 ASTM D2513	以色列		
2-1-52	PE100電融彎頭	3"/SDR11	只	1,473	PE100	ASTM F1055 ASTM D2513	以色列		

2-1-53	PE100電融彎頭	4"/SDR11	只	2,082	PE100	ASTM F1055 ASTM D2513	以色列		
2-1-54	PE100電融彎頭	6"/SDR11	只	4,846	PE100	CNS128355-3	台灣		
2-2	短接								
2-2-1	鍍鋅短接頭	1/2" (15m/m)	只	19	本體鐵+外層鍍鋅	CNS2943	台灣/大陸		
2-2-2	鍍鋅短接頭	3/4" (20m/m)	只	21	本體鐵+外層鍍鋅	CNS2943	台灣/大陸		
2-2-3	鍍鋅短接頭	1" (25m/m)	只	40	本體鐵+外層鍍鋅	CNS2943	台灣/大陸		
2-2-4	鍍鋅短接頭	1-1/4" (32m/m)	只	47	本體鐵+外層鍍鋅	CNS2943	台灣/大陸		
2-2-5	鍍鋅短接頭	2" (50m/m)	只	93	本體鐵+外層鍍鋅	CNS2943	台灣/大陸		
2-2-6	鍍鋅短接頭	2-1/2" (65m/m)	只	184	本體鐵+外層鍍鋅	CNS2943	台灣/大陸		
2-2-7	鍍鋅短接頭	3" (80m/m)	只	293	本體鐵+外層鍍鋅	CNS2943	台灣/大陸		
2-2-8	注膠式PVC被覆短接	3/4" (20m/m)	只	253	本體鐵+外層PVC	CNS14345、5846、1302	台灣		
2-2-9	注膠式PVC被覆短接	1" (25m/m)	只	325	本體鐵+外層PVC	CNS14345、5846、1302	台灣		
2-2-10	注膠式PVC被覆短接	2" (50m/m)	只	1,067	本體鐵+外層PVC	CNS14345、5846、1302	台灣		
2-3	接頭								
2-3-1	鍍鋅接頭	3/4" (20m/m)	只	20	本體鐵+外層鍍鋅	CNS2943	台灣/大陸		
2-3-2	鍍鋅接頭	1" (25m/m)	只	29	本體鐵+外層鍍鋅	CNS2943	台灣/大陸		

2-3-3	鍍鋅接頭	1-1/4" (32m/m)	只	50	本體鐵+外層鍍鋅	CNS2943	台灣/大陸		
2-3-4	鍍鋅接頭	1-1/2" (40m/m)	只	53	本體鐵+外層鍍鋅	CNS2943	台灣/大陸		
2-3-5	鍍鋅接頭	2" (50m/m)	只	90	本體鐵+外層鍍鋅	CNS2943	台灣/大陸		
2-3-6	鍍鋅接頭	2-1/2" (65m/m)	只	210	本體鐵+外層鍍鋅	CNS2943	台灣/大陸		
2-3-7	鍍鋅接頭	3" (80m/m)	只	341	本體鐵+外層鍍鋅	CNS2943	台灣/大陸		
2-3-8	鍍鋅內外牙接頭	3/4" (20m/m)	只	41	本體鐵+外層鍍鋅	CNS2943	台灣/大陸		
2-3-9	鍍鋅異徑接頭	3/4" * 1/2" (20*15m/m)	只	39	本體鐵+外層鍍鋅	CNS2943	台灣/大陸		
2-3-10	鍍鋅異徑接頭	1" * 3/4" (25*20m/m)	只	46	本體鐵+外層鍍鋅	CNS2943	台灣/大陸		
2-3-11	鍍鋅異徑接頭	1-1/4" * 1" (32*25m/m)	只	67	本體鐵+外層鍍鋅	CNS2943	台灣/大陸		
2-3-12	鍍鋅異徑接頭	1-1/2" * 1" (40*25m/m)	只	99	本體鐵+外層鍍鋅	CNS2943	台灣/大陸		
2-3-13	鍍鋅異徑接頭	1-1/2" * 1-1/4" (40*32m/m)	只	103	本體鐵+外層鍍鋅	CNS2943	台灣/大陸		
2-3-14	鍍鋅異徑接頭	2" * 1" (50*25m/m)	只	164	本體鐵+外層鍍鋅	CNS2943	台灣/大陸		
2-3-15	鍍鋅異徑接頭	2" * 1-1/4" (50*32m/m)	只	193	本體鐵+外層鍍鋅	CNS2943	台灣/大陸		
2-3-16	鍍鋅異徑接頭	2" * 1-1/2" (50*40m/m)	只	136	本體鐵+外層鍍鋅	CNS2943	台灣/大陸		
2-3-17	鍍鋅異徑接頭	2-1/2" * 1" (65*25m/m)	只	212	本體鐵+外層鍍鋅	CNS2943	台灣/大陸		
2-3-18	鍍鋅異徑接頭	2-1/2" * 1-1/2" (65*40m/m)	只	202	本體鐵+外層鍍鋅	CNS2943	台灣/大陸		

2-3-19	鍍鋅異徑接頭	2-1/2"*2" (65*50m/m)	只	264	本體鐵+外層鍍鋅	CNS2943	台灣/大陸		
2-3-20	鍍鋅異徑接頭	3"*1" (80*25m/m)	只	317	本體鐵+外層鍍鋅	CNS2943	台灣/大陸		
2-3-21	鍍鋅異徑接頭	2-1/2"*3/4" (65*20m/m)	只	221	本體鐵+外層鍍鋅	CNS2943	台灣/大陸		
2-3-22	鍍鋅異徑接頭	3"*2" (80*50m/m)	只	442	本體鐵+外層鍍鋅	CNS2943	台灣/大陸		
2-3-23	日製FPJ可繞管接頭	1/2" (15m/m)	個	817	黃銅	JIS H 2350	日本		
2-3-24	日製FPJ可繞管接頭	3/4" (20m/m)	個	1,099	黃銅	JIS H 2350	日本		
2-3-25	日製FPJ可繞管接頭	3/4"*R 1/2 (20m/m*15m/m)	個	1,099	黃銅	JIS H 2350	日本		
2-3-26	日製FPJ可繞管接頭	1" (25m/m)	個	1,443	黃銅	JIS H 2350	日本		
2-3-27	注膠式PVC被覆接頭	3/4" (20m/m)	只	224	PVC	CNS14345、5846、1302	台灣		
2-3-28	注膠式PVC被覆接頭	1" (25m/m)	只	307	PVC	CNS14345、5846、1302	台灣		
2-3-29	注膠式PVC被覆接頭	2" (50m/m)	只	831	PVC	CNS14345、5846、1302	台灣		
2-3-30	鍛鋼牙口接頭	3/4" (20m/m)	只	189	鐵	ANSI B6.11	台灣		
2-3-31	鍛鋼牙口接頭	3/4" (20m/m)*3000#	只	205	鐵	ANSI B6.11	台灣		
2-3-32	PE100焊頭轉接頭	1"/SDR11	支	2,756	PE100	CNS128355-3	台灣		
2-3-33	PE100焊頭轉接頭	2"/SDR11	支	3,710	PE100	CNS128355-3	台灣		
2-3-34	PE100焊頭轉接頭	4"/SDR11	支	12,722	PE100	CNS128355-3	台灣		

2-3-35	PE100焊頸轉接頭	6"/SDR11	支	23,324	PE100	CNS128355-3	台灣		
2-3-36	PE焊頸轉接頭	1" (25m/m)/PE2406/SDR11	個	2,881	PE、鐵	ASTM-F1055	韓國		
2-3-37	PE焊頸轉接頭	2" (50m/m)/PE2406/SDR11	個	3,969	PE、鐵	ASTM-F1055	韓國		
2-3-38	PE焊頸轉接頭	3" (80m/m)/PE2406/SDR11	個	6,830	PE、鐵	ASTM-F1055	韓國		
2-3-39	PE焊頸轉接頭	4" (100m/m)/PE2406/SDR11	個	10,131	PE、鐵	ASTM-F1055	韓國		
2-3-40	PE焊頸轉接頭	6"/PE2406/SDR11	個	24,512	PE、鐵	ASTM-F1055	韓國		
2-3-41	PE絲口轉接頭	3/4" (20m/m)	支	1,480	PE、鐵	ASTM-F1055	韓國		
2-3-42	PE絲口轉接頭	1" (25m/m)/PE2406/SDR11	支	2,829	PE、鐵	ASTM-F1055	韓國		
2-3-43	PE絲口轉接頭	2" (50m/m)/PE2406/SDR11	支	3,615	PE、鐵	ASTM-F1055	韓國		
2-3-44	PE100絲口轉接頭	1" /SDR11	支	2,297	PE100	CNS128355-3	台灣		
2-3-45	PE100絲口轉接頭	2" /SDR11	支	3,180	PE100	CNS128355-3	台灣		
2-3-46	PE100電融接頭	1"/SDR11	只	323	PE100	ASTM F1055 ASTM D2513	以色列		
2-3-47	PE100電融接頭	2"/SDR11	只	494	PE100	ASTM F1055 ASTM D2513	以色列		
2-3-48	PE100電融接頭	3"/SDR11	只	1,060	PE100	ASTM F1055 ASTM D2513	以色列		
2-3-49	PE100電融接頭	4"/SDR11	只	1,270	PE100	ASTM F1055 ASTM D2513	以色列		
2-3-50	PE100電融接頭	6"/SDR11	只	2,808	PE100	ASTM F1055 ASTM D2513	以色列		

2-4	三通(丁字)								
2-4-1	可焊異徑丁字	6"*4"	只	3,711	鐵	ASME B16.9-2018	台灣/大陸		
2-4-2	可焊異徑丁字	6"*2"	只	3,907	鐵	ASME B16.9-2018	台灣/大陸		
2-4-3	可焊異徑丁字	6"*1"	只	5,982	鐵	ASME B16.9-2018	台灣/大陸		
2-4-4	可焊異徑丁字	6"*2-1/2	只	4,760	鐵	ASME B16.9-2018	台灣/大陸		
2-4-5	可焊異徑丁字	6"*3"	只	4,109	鐵	ASME B16.9-2018	台灣/大陸		
2-4-6	可焊異徑丁字	4"*3"(100*80m/m)	只	1,841	鐵	ASME B16.9-2018	台灣/大陸		
2-4-7	可焊異徑丁字	3"*2"(80*50m/m)	只	1,673	鐵	ASME B16.9-2018	台灣/大陸		
2-4-8	可焊異徑丁字	4"*2"(100*50m/m)	只	2,694	鐵	ASME B16.9-2018	台灣/大陸		
2-4-9	可焊異徑丁字	3"*1-1/2"(80*40m/m)	只	1,686	鐵	ASME B16.9-2018	台灣/大陸		
2-4-10	可焊異徑丁字	2-1/2"*1"(65*25m/m)	只	1,189	鐵	ASME B16.9-2018	台灣/大陸		
2-4-11	可焊異徑丁字	2-1/2"*1-1/4(65*32m/m)	只	1,032	鐵	ASME B16.9-2018	台灣/大陸		
2-4-12	可焊異徑丁字	3"*1-1/4"(80*32m/m)	只	1,254	鐵	ASME B16.9-2018	台灣/大陸		
2-4-13	可焊異徑丁字	2-1/2"*1-1/2"(65*40m/m)	只	1,004	鐵	ASME B16.9-2018	台灣/大陸		
2-4-14	可焊異徑丁字	2-1/2"*2"(65*50m/m)	只	909	鐵	ASME B16.9-2018	台灣/大陸		
2-4-15	可焊異徑丁字	1-1/2"*1-1/4"(40*32m/m)	只	400	鐵	ASME B16.9-2018	台灣/大陸		

2-4-16	可焊異徑丁字	4"*1-1/2" (100*40m/m)	只	1,701	鐵	ASME B16.9-2018	台灣/大陸		
2-4-17	可焊異徑丁字	3"*3/4" (80*20m/m)	只	2,036	鐵	ASME B16.9-2018	台灣/大陸		
2-4-18	可焊異徑丁字	40*15(1-1/2"*1/2")	只	332	鐵	ASME B16.9-2018	台灣/大陸		
2-4-19	可焊異徑丁字	1-1/2"*1" (40*25m/m)	只	370	鐵	ASME B16.9-2018	台灣/大陸		
2-4-20	可焊異徑丁字	1"*3/4" (25*20m/m)	只	244	鐵	ASME B16.9-2018	台灣/大陸		
2-4-21	可焊異徑丁字	2"*3/4" (50*20m/m)	只	538	鐵	ASME B16.9-2018	台灣/大陸		
2-4-22	可焊異徑丁字	2"*1" (50*25m/m)	只	592	鐵	ASME B16.9-2018	台灣/大陸		
2-4-23	可焊異徑丁字	4"*1-1/4" (100*32m/m)	只	1,909	鐵	ASME B16.9-2018	台灣/大陸		
2-4-24	可焊異徑丁字	4"*2-1/2" (100*65m/m)	只	1,047	鐵	ASME B16.9-2018	台灣/大陸		
2-4-25	可焊異徑丁字	2"*1-1/2" (50*40m/m)	只	682	鐵	ASME B16.9-2018	台灣/大陸		
2-4-26	可焊異徑丁字	2"*1/2" (50*15m/m)	只	640	鐵	ASME B16.9-2018	台灣/大陸		
2-4-27	可焊異徑丁字	4"*1" (100*25m/m)	只	2,782	鐵	ASME B16.9-2018	台灣/大陸		
2-4-28	可焊同心大小頭	1"*3/4" (25*20m/m)	只	123	鐵	ASME B16.9-2018	台灣/大陸		
2-4-29	可焊同心大小頭	2"*1" (50*25m/m)	只	183	鐵	ASME B16.9-2018	台灣/大陸		
2-4-30	可焊同心大小頭	2"*1/-1/4" (50*32m/m)	只	116	鐵	ASME B16.9-2018	台灣/大陸		
2-4-31	可焊同心大小頭	2-1/2"*2" (65*50m/m)	只	196	鐵	ASME B16.9-2018	台灣/大陸		

2-4-32	可焊同心大小頭	1-1/2"*1" (40*25m/m)	只	113	鐵	ASME B16.9-2018	台灣/大陸		
2-4-33	可焊同心大小頭	3"*1-1/2" (80*40m/m)	只	321	鐵	ASME B16.9-2018	台灣/大陸		
2-4-34	可焊同心大小頭	2-1/2"*1" (65*25m/m)	只	254	鐵	ASME B16.9-2018	台灣/大陸		
2-4-35	可焊同心大小頭	2-1/2" 1-1/4" (65*32m/m)	只	290	鐵	ASME B16.9-2018	台灣/大陸		
2-4-36	可焊同心大小頭	1-1/2"*3/4" (40*20m/m)	只	152	鐵	ASME B16.9-2018	台灣/大陸		
2-4-37	可焊同心大小頭	3"*2-1/2" (80*65m/m)	只	545	鐵	ASME B16.9-2018	台灣/大陸		
2-4-38	可焊同心大小頭	3"*2" (80*50m/m)	只	280	鐵	ASME B16.9-2018	台灣/大陸		
2-4-39	可焊同心大小頭	3"*1" (80*25m/m)	只	594	鐵	ASME B16.9-2018	台灣/大陸		
2-4-40	可焊同心大小頭	4"*2" (100*50m/m)	只	525	鐵	ASME B16.9-2018	台灣/大陸		
2-4-41	可焊同心大小頭	6"*3"	只	1,124	鐵	ASME B16.9-2018	台灣/大陸		
2-4-42	可焊同心大小頭	6"*2"	只	1,579	鐵	ASME B16.9-2018	台灣/大陸		
2-4-43	可焊同心大小頭	4"*3" (100*80m/m)	只	446	鐵	ASME B16.9-2018	台灣/大陸		
2-4-44	可焊同心大小頭	6"*4"	只	929	鐵	ASME B16.9-2018	台灣/大陸		
2-4-45	可焊同心大小頭	2-1/2"*1-1/2" (65*40m/m)	只	189	鐵	ASME B16.9-2018	台灣/大陸		
2-4-46	可焊同心大小頭	2"*3/4" (50*20m/m)	只	197	鐵	ASME B16.9-2018	台灣/大陸		
2-4-47	可焊同心大小頭	4"*1-1/2" (100*40m/m)	只	1,090	鐵	ASME B16.9-2018	台灣/大陸		

2-4-48	可焊同心大小頭	4"*2-1/2" (100*65m/m)	只	782	鐵	ASME B16.9-2018	台灣/大陸		
2-4-49	可焊同心大小頭	8"*6"	只	2,032	鐵	ASME B16.9-2018	台灣/大陸		
2-4-50	可焊同心大小頭	8"*4"	只	2,109	鐵	ASME B16.9-2018	台灣/大陸		
2-4-51	可焊同心大小頭	1"*1/2" (25*15m/m)	只	105	鐵	ASME B16.9-2018	台灣/大陸		
2-4-52	可焊同心大小頭	2"*1-1/2" (50*40m/m)	只	166	鐵	ASME B16.9-2018	台灣/大陸		
2-4-53	可焊同心大小頭	12"*8"	只	3,360	鐵	ASME B16.9-2018	台灣/大陸		
2-4-54	鍍鋅丁字接頭	1/2" (15m/m)	只	33	本體鐵+外層鍍鋅	CNS2943	台灣/大陸		
2-4-55	鍍鋅丁字接頭	3/4" (20m/m)	只	36	本體鐵+外層鍍鋅	CNS2943	台灣/大陸		
2-4-56	鍍鋅丁字接頭	1" (25m/m)	只	56	本體鐵+外層鍍鋅	CNS2943	台灣/大陸		
2-4-57	鍍鋅丁字接頭	1-1/4" (32m/m)	只	74	本體鐵+外層鍍鋅	CNS2943	台灣/大陸		
2-4-58	鍍鋅丁字接頭	1-1/2" (40m/m)	只	80	本體鐵+外層鍍鋅	CNS2943	台灣/大陸		
2-4-59	鍍鋅丁字接頭	2" (50m/m)	只	173	本體鐵+外層鍍鋅	CNS2943	台灣/大陸		
2-4-60	鍍鋅丁字接頭	2-1/2" (65m/m)	只	475	本體鐵+外層鍍鋅	CNS2943	台灣/大陸		
2-4-61	鍍鋅丁字接頭	3" (80m/m)	只	643	本體鐵+外層鍍鋅	CNS2943	台灣/大陸		
2-4-62	鍛鋼牙口丁字接頭	1/2" (15m/m)	只	280	鐵	ANSI B6.11	台灣		
2-4-63	鍍鋅異徑丁字接頭	3/4"*1/2" (20*15m/m)	只	61	本體鐵+外層鍍鋅	CNS2943	台灣/大陸		

2-4-64	鍍鋅異徑丁字接頭	1" * 1/2" (25*15m/m)	只	95	本體鐵+外層鍍鋅	CNS2943	台灣/大陸		
2-4-65	鍍鋅異徑丁字接頭	1" * 3/4" (25*20m/m)	只	98	本體鐵+外層鍍鋅	CNS2943	台灣/大陸		
2-4-66	鍍鋅異徑丁字接頭	1-1/4" * 3/4" (32*20m/m)	只	155	本體鐵+外層鍍鋅	CNS2943	台灣/大陸		
2-4-67	鍍鋅異徑丁字接頭	1-1/4" * 1" (32*25m/m)	只	115	本體鐵+外層鍍鋅	CNS2943	台灣/大陸		
2-4-68	鍍鋅異徑丁字接頭	1-1/2" * 1/2" (40*15m/m)	只	180	本體鐵+外層鍍鋅	CNS2943	台灣/大陸		
2-4-69	鍍鋅異徑丁字接頭	1-1/2" * 3/4" (40*20m/m)	只	210	本體鐵+外層鍍鋅	CNS2943	台灣/大陸		
2-4-70	鍍鋅異徑丁字接頭	1-1/2" * 1" (40*25m/m)	只	158	本體鐵+外層鍍鋅	CNS2943	台灣/大陸		
2-4-71	鍍鋅異徑丁字接頭	1-1/2" * 1- 1/4" (40*32m/m)	只	178	本體鐵+外層鍍鋅	CNS2943	台灣/大陸		
2-4-72	鍍鋅異徑丁字接頭	2" * 1/2" (50*15m/m)	只	253	本體鐵+外層鍍鋅	CNS2943	台灣/大陸		
2-4-73	鍍鋅異徑丁字接頭	2" * 3/4" (50*20m/m)	只	354	本體鐵+外層鍍鋅	CNS2943	台灣/大陸		
2-4-74	鍍鋅異徑丁字接頭	2" * 1" (50*25m/m)	只	324	本體鐵+外層鍍鋅	CNS2943	台灣/大陸		
2-4-75	鍍鋅異徑丁字接頭	2" * 1-1/4" (50*32m/m)	只	245	本體鐵+外層鍍鋅	CNS2943	台灣/大陸		
2-4-76	鍍鋅異徑丁字接頭	2" * 1-1/2" (50*40m/m)	只	276	本體鐵+外層鍍鋅	CNS2943	台灣/大陸		
2-4-77	鍍鋅異徑丁字接頭	2-1/2" * 1" (65*25m/m)	只	486	本體鐵+外層鍍鋅	CNS2943	台灣/大陸		
2-4-78	鍍鋅異徑丁字接頭	2-1/2" * 1- 1/4" (65*32m/m)	只	441	本體鐵+外層鍍鋅	CNS2943	台灣/大陸		
2-4-79	鍍鋅異徑丁字接頭	2-1/2" * 1- 1/2" (65*40m/m)	只	513	本體鐵+外層鍍鋅	CNS2943	台灣/大陸		

2-4-80	鍍鋅異徑丁字接頭	2-1/2"*2" (65*50m/m)	只	515	本體鐵+外層鍍鋅	CNS2943	台灣/大陸		
2-4-81	鍍鋅異徑丁字接頭	3"*1" (80*25m/m)	只	853	本體鐵+外層鍍鋅	CNS2943	台灣/大陸		
2-4-82	鍍鋅異徑丁字接頭	3"*1-1/4" (80*32m/m)	只	834	本體鐵+外層鍍鋅	CNS2943	台灣/大陸		
2-4-83	鍍鋅異徑丁字接頭	3"*1-1/2" (80*40m/m)	只	843	本體鐵+外層鍍鋅	CNS2943	台灣/大陸		
2-4-84	鍍鋅異徑丁字接頭	3"*2" (80*50m/m)	只	844	本體鐵+外層鍍鋅	CNS2943	台灣/大陸		
2-4-85	鍍鋅異徑丁字接頭	3"*2-1/2" (80*65m/m)	只	705	本體鐵+外層鍍鋅	CNS2943	台灣/大陸		
2-4-86	鍍鋅異徑丁字接頭	2-1/2"*3/4" (65*20m/m)	只	484	本體鐵+外層鍍鋅	CNS2943	台灣/大陸		
2-4-87	鍍鋅異徑丁字接頭	3"*3/4" (80*20m/m)	只	828	本體鐵+外層鍍鋅	CNS2943	台灣/大陸		
2-4-88	鍍鋅異徑丁字接頭	4"*1" (100*25m/m)	只	2,776	本體鐵+外層鍍鋅	CNS2943	台灣/大陸		
2-4-89	鍍鋅異徑丁字接頭	4"*1-1/2" (100*40m/m)	只	1,811	本體鐵+外層鍍鋅	CNS2943	台灣/大陸		
2-4-90	鍍鋅異徑丁字接頭	4"*2" (100*50m/m)	只	1,608	本體鐵+外層鍍鋅	CNS2943	台灣/大陸		
2-4-91	可焊無縫大小頭	6"*4"	只	1,177	鐵	ASME B16.9-2018	台灣/大陸		
2-4-92	PE100電融丁字接頭	1"/SDR11	只	564	PE100	ASTM F1055 ASTM D2513	以色列		
2-4-93	PE100電融丁字接頭	2"/SDR11	只	898	PE100	ASTM F1055 ASTM D2513	以色列		
2-4-94	PE100電融丁字接頭	3"/SDR11	只	2,827	PE100	ASTM F1055 ASTM D2513	以色列		
2-4-95	PE100電融丁字接頭	4"/SDR11	只	2,994	PE100	ASTM F1055 ASTM D2513	以色列		

2-4-96	PE100電融丁字接頭	6"/SDR11	只	5,605	PE100	CNS128355-3	台灣		
2-4-97	PE電融丁字接頭	6"/PE2406/SDR11	只	5,605	PE80	ASTM-D2513	韓國		
2-4-98	可焊丁字接頭(無縫)	3/4"(20m/m)	只	189	鐵	ASME B16.9-2018	台灣/大陸		
2-4-99	可焊丁字接頭(無縫)	1"(25m/m)	只	286	鐵	ASME B16.9-2018	台灣/大陸		
2-4-100	可焊丁字接頭(無縫)	1-1/2"(40m/m)	只	423	鐵	ASME B16.9-2018	台灣/大陸		
2-4-101	可焊丁字接頭(無縫)	2"(50m/m)	只	617	鐵	ASME B16.9-2018	台灣/大陸		
2-4-102	可焊丁字接頭(無縫)	2-1/2"(65m/m)	只	891	鐵	ASME B16.9-2018	台灣/大陸		
2-4-103	可焊丁字接頭(無縫)	3"(80m/m)	只	1,293	鐵	ASME B16.9-2018	台灣/大陸		
2-4-104	可焊丁字接頭(無縫)	4"(100m/m)	只	1,870	鐵	ASME B16.9-2018	台灣/大陸		
2-4-105	可焊丁字接頭(無縫)	6"	只	3,577	鐵	ASME B16.9-2018	台灣/大陸		
2-4-106	注膠式PVC被覆丁字	3/4"(20m/m)	只	198	本體鐵+外層PVC	CNS14345、5846、1302	台灣		
2-4-107	注膠式PVC被覆丁字	1"(25m/m)	只	347	本體鐵+外層PVC	CNS14345、5846、1302	台灣		
2-4-108	注膠式PVC被覆丁字	2"(50m/m)	只	884	本體鐵+外層PVC	CNS14345、5846、1302	台灣		
2-4-109	注膠式PVC被覆異徑丁字	1"X3/4"(25*20m/m)	只	470	本體鐵+外層PVC	CNS14345、5846、1302	台灣		
2-4-110	注膠式PVC被覆異徑丁字	2"X3/4"(50*20m/m)	只	1,464	本體鐵+外層PVC	CNS14345、5846、1302	台灣		
2-4-111	注膠式PVC被覆異徑丁字	2"X1"(50*25m/m)	只	1,464	本體鐵+外層PVC	CNS14345、5846、1302	台灣		

2-5	縮接								
2-5-1	鍍鋅縮接(卜申)	1/2"*3/8"	只	22	本體鐵+外層鍍鋅	CNS2943	台灣/大陸		
2-5-2	鍍鋅縮接(卜申)	3/4"*1/2"(20*15m/m)	只	23	本體鐵+外層鍍鋅	CNS2943	台灣/大陸		
2-5-3	鍍鋅縮接(卜申)	1"*1/2"(25*15m/m)	只	33	本體鐵+外層鍍鋅	CNS2943	台灣/大陸		
2-5-4	鍍鋅縮接(卜申)	1"*3/4"(25*20m/m)	只	31	本體鐵+外層鍍鋅	CNS2943	台灣/大陸		
2-5-5	鍍鋅縮接(卜申)	1-1/4"*1/2"(32*15m/m)	只	37	本體鐵+外層鍍鋅	CNS2943	台灣/大陸		
2-5-6	鍍鋅縮接(卜申)	1-1/4"*3/4"(32*20m/m)	只	48	本體鐵+外層鍍鋅	CNS2943	台灣/大陸		
2-5-7	鍍鋅縮接(卜申)	1-1/4"*1"(32*25m/m)	只	66	本體鐵+外層鍍鋅	CNS2943	台灣/大陸		
2-5-8	鍍鋅縮接(卜申)	1-1/2"*1/2"(40*15m/m)	只	55	本體鐵+外層鍍鋅	CNS2943	台灣/大陸		
2-5-9	鍍鋅縮接(卜申)	1-1/2"*1"(40*25m/m)	只	81	本體鐵+外層鍍鋅	CNS2943	台灣/大陸		
2-5-10	鍍鋅縮接(卜申)	1-1/2"*1-1/4"(40*32m/m)	只	80	本體鐵+外層鍍鋅	CNS2943	台灣/大陸		
2-5-11	鍍鋅縮接(卜申)	2"*1/2"(50*15m/m)	只	76	本體鐵+外層鍍鋅	CNS2943	台灣/大陸		
2-5-12	鍍鋅縮接(卜申)	2"*3/4"(50*20m/m)	只	97	本體鐵+外層鍍鋅	CNS2943	台灣/大陸		
2-5-13	鍍鋅縮接(卜申)	2"*1"(50*25m/m)	只	99	本體鐵+外層鍍鋅	CNS2943	台灣/大陸		
2-5-14	鍍鋅縮接(卜申)	2"*1-1/4"(50*32m/m)	只	177	本體鐵+外層鍍鋅	CNS2943	台灣/大陸		
2-5-15	鍍鋅縮接(卜申)	2"*1-1/2"(50*40m/m)	只	99	本體鐵+外層鍍鋅	CNS2943	台灣/大陸		

2-5-16	鍍鋅縮接(卜申)	2-1/2" 1-1/4" (65*32m/m)	只	131	本體鐵+外層鍍鋅	CNS2943	台灣/大陸		
2-5-17	鍍鋅縮接(卜申)	2-1/2"*1-1/2" (65*40m/m)	只	189	本體鐵+外層鍍鋅	CNS2943	台灣/大陸		
2-5-18	鍍鋅縮接(卜申)	2-1/2"*2" (65*50m/m)	只	126	本體鐵+外層鍍鋅	CNS2943	台灣/大陸		
2-5-19	鍍鋅縮接(卜申)	3"*2" (80*50m/m)	只	185	本體鐵+外層鍍鋅	CNS2943	台灣/大陸		
2-5-20	鍍鋅縮接(卜申)	3"*2-1/2" (80*65m/m)	只	196	本體鐵+外層鍍鋅	CNS2943	台灣/大陸		
2-5-21	鍍鋅縮接(卜申)	2-1/2"*3/4" (65*20m/m)	只	119	本體鐵+外層鍍鋅	CNS2943	台灣/大陸		
2-5-22	鍍鋅縮接(卜申)	2-1/2"*1" (65*25m/m)	只	114	本體鐵+外層鍍鋅	CNS2943	台灣/大陸		
2-5-23	鍍鋅縮接(卜申)	3"*1-1/4" (80*32m/m)	只	621	本體鐵+外層鍍鋅	CNS2943	台灣/大陸		
2-5-24	鍍鋅縮接(卜申)	3"*1-1/2" (80*40m/m)	只	208	本體鐵+外層鍍鋅	CNS2943	台灣/大陸		
2-5-25	鍍鋅縮接(卜申)	1-1/2"*3/4" (40*20m/m)	只	63	本體鐵+外層鍍鋅	CNS2943	台灣/大陸		
2-5-26	鍍鋅縮接(卜申)	4"*3" (100*80m/m)	只	561	本體鐵+外層鍍鋅	CNS2943	台灣/大陸		
2-5-27	鑄銅卜申(縮接)	1/2"*3/8"	只	60	銅	CNS2943	台灣		
2-5-28	不鏽鋼卜申(縮接)	1/2" X 3/8"	只	97	不鏽鋼	CNS2943	台灣		
2-5-29	不鏽鋼縮接(卜申)	材質304-1/2"*1/4"	只	85	不鏽鋼	CNS2943	台灣		
2-5-30	PE電融縮接	1"*3/4" (25*20m/m)	只	777	PE80	ASTM-D2513	韓國		
2-5-31	PE電融縮接	2"*1" (50*25m/m) /PE2406/SDR11	只	1,236	PE80	ASTM-D2513	韓國		

2-5-32	PE電融縮接	4"*2"(100*50m/m) /PE2406/SDR11	只	2,544	PE80	ASTM-D2513	韓國		
2-5-33	PE電融縮接	4"*3"(100*80m/m) /PE2406/SDR11	只	2,827	PE80	ASTM-D2513	韓國		
2-5-34	PE電融縮接	6"*4" /PE2406/SDR11	只	7,835	PE80	ASTM-D2513	韓國		
2-5-35	PE電融縮接	3"*2" /PE2406/SDR11	只	2,094	PE80	ASTM-D2513	韓國		
2-5-36	PE100電融縮接	2"*1"/SDR11	只	1,236	PE100	CNS128355-3	台灣		
2-5-37	PE100電融縮接	3"*2"/SDR11	只	2,297	PE100	CNS128355-3	台灣		
2-5-38	PE100電融縮接	4"*2"/SDR11	只	2,473	PE100	CNS128355-3	台灣		
2-5-39	PE100電融縮接	4"*3"/SDR11	只	2,650	PE100	CNS128355-3	台灣		
2-5-40	PE100電融縮接	6"*4"/SDR11	只	7,067	PE100	CNS128355-3	台灣		
2-6	由令								
2-6-1	由令	3/4"(20m/m)/附墊片	只	100	本體鐵+外層鍍鋅	CNS2943	台灣/大陸		
2-6-2	由令	1"(25m/m)/附墊片	只	180	本體鐵+外層鍍鋅	CNS2943	台灣/大陸		
2-6-3	由令	1-1/4"(32m/m)/附墊片	只	229	本體鐵+外層鍍鋅	CNS2943	台灣/大陸		
2-6-4	由令	1-1/2"(40m/m)/附墊片	只	307	本體鐵+外層鍍鋅	CNS2943	台灣/大陸		
2-6-5	由令	2"(50m/m)/附墊片	只	437	本體鐵+外層鍍鋅	CNS2943	台灣/大陸		
2-6-6	由令	2-1/2"(65m/m)/附墊片	只	592	本體鐵+外層鍍鋅	CNS2943	台灣/大陸		

2-6-7	由令	3" (80m/m)/附墊片	只	910	本體鐵+外層鍍鋅	CNS2943	台灣/大陸		
2-7	塞頭								
2-7-1	鍍鋅牙口塞頭	1/2" (15m/m)	只	16	本體鐵+外層鍍鋅	CNS2943	台灣/大陸		
2-7-2	鍍鋅牙口塞頭	3/8"	只	20	本體鐵+外層鍍鋅	CNS2943	台灣/大陸		
2-7-3	鍍鋅牙口塞頭	3/4" (20m/m)	只	26	本體鐵+外層鍍鋅	CNS2943	台灣/大陸		
2-7-4	鍍鋅牙口塞頭	1" (25m/m)	只	26	本體鐵+外層鍍鋅	CNS2943	台灣/大陸		
2-7-5	鍍鋅牙口塞頭	1-1/4" (32m/m)	只	35	本體鐵+外層鍍鋅	CNS2943	台灣/大陸		
2-7-6	鍍鋅牙口塞頭	1-1/2" (40m/m)	只	65	本體鐵+外層鍍鋅	CNS2943	台灣/大陸		
2-7-7	鍍鋅牙口塞頭	2" (50m/m)	只	106	本體鐵+外層鍍鋅	CNS2943	台灣/大陸		
2-7-8	鍍鋅牙口塞頭	2-1/2" (65m/m)	只	189	本體鐵+外層鍍鋅	CNS2943	台灣/大陸		
2-7-9	鍍鋅牙口塞頭	3" (80m/m)	只	242	本體鐵+外層鍍鋅	CNS2943	台灣/大陸		
2-7-10	注膠式PVC被覆塞頭	3/4" (20m/m)	只	296	本體鐵+外層PVC	CNS14345、5846、1302	台灣		
2-7-11	注膠式PVC被覆塞頭	1" (25m/m)	只	416	本體鐵+外層PVC	CNS14345、5846、1302	台灣		
2-7-12	注膠式PVC被覆塞頭	2" (50m/m)	只	1,139	本體鐵+外層PVC	CNS14345、5846、1302	台灣		
2-7-13	可焊管帽	1" (25m/m)	只	124	鐵	ASME B16.9-2018	台灣/大陸		
2-7-14	可焊管帽	1-1/2" (40m/m)	只	91	鐵	ASME B16.9-2018	台灣/大陸		

2-7-15	可焊管帽	2" (50m/m)	只	203	鐵	ASME B16.9-2018	台灣/大陸		
2-7-16	可焊管帽	2-1/2" (65m/m)	只	218	鐵	ASME B16.9-2018	台灣/大陸		
2-7-17	可焊管帽	3" (80m/m)	只	281	鐵	ASME B16.9-2018	台灣/大陸		
2-7-18	可焊管帽	4" (100m/m)	只	589	鐵	ASME B16.9-2018	台灣/大陸		
2-7-19	可焊管帽	6"	只	1,140	鐵	ASME B16.9-2018	台灣/大陸		
2-7-20	可焊管帽	12"	只	2,545	鐵	ASME B16.9-2018	台灣/大陸		
2-7-21	PE100電融管帽	1"/SDR11	只	812	PE100	ASTM F1055 ASTM D2513	以色列		
2-7-22	PE100電融管帽	2"/SDR11	只	1,236	PE100	ASTM F1055 ASTM D2513	以色列		
2-7-23	PE100電融管帽	3"/SDR11	只	1,590	PE100	ASTM F1055 ASTM D2513	以色列		
2-7-24	PE100電融管帽	4"/SDR11	只	2,756	PE100	ASTM F1055 ASTM D2513	以色列		
2-7-25	PE100電融管帽	6"/SDR11	只	6,997	PE100	ASTM F1055 ASTM D2513	以色列		
2-8	螺絲螺栓								
2-8-1	螺帽	5/8"	顆	55	鐵	JIS-G3509-1	台灣		
2-8-2	中碳鋼螺絲連帽	5/8" 長100m/m	組	72	鐵	JIS-G3509-1	台灣		
2-8-3	中碳鋼螺絲連帽	1"*170長(6-1/2")	組	288	鐵	JIS-G3509-1	台灣		
2-8-4	中碳鋼螺絲連帽	3/4" 長110m/m	組	140	鐵	JIS-G3509-1	台灣		

2-8-5	中碳鋼螺絲連帽	3/4*120長(4-1/2")	組	138	鐵	JIS-G3509-1	台灣		
2-8-6	中碳鋼螺絲連帽	3/4"*100長(4-1/4")	組	116	鐵	JIS-G3509-1	台灣		
2-8-7	中碳鋼螺絲連帽	3/4"*150長(6")	組	160	鐵	JIS-G3509-1	台灣		
2-8-8	中碳鋼螺絲連帽	3/4"*80長(3-1/4)	組	80	鐵	JIS-G3509-1	台灣		
2-8-9	中碳鋼螺絲連帽	5/8"*50長(2")	組	18	鐵	JIS-G3509-1	台灣		
2-8-10	中碳鋼螺絲連帽	3/4"*130長(5-3/4")	組	138	鐵	JIS-G3509-1	台灣		
2-8-11	中碳鋼螺絲連帽	3/4"*140長	組	162	鐵	JIS-G3509-1	台灣		
2-8-12	中碳鋼螺絲連帽	5/8"*120長(4-1/2")	組	87	鐵	JIS-G3509-1	台灣		
2-8-13	中碳鋼螺絲連帽	5/8" 長90m/m	組	66	鐵	JIS-G3509-1	台灣		
2-8-14	中碳鋼螺絲連帽	1/4"*180長	組	80	鐵	JIS-G3509-1	台灣		
2-8-15	中碳鋼螺絲連帽	5/8"*110長	組	80	鐵	JIS-G3509-1	台灣		
2-8-16	中碳鋼螺絲連帽	5/8"*125長	組	116	鐵	JIS-G3509-1	台灣		
2-8-17	中碳鋼螺絲連帽	1/2"*50長(2")	組	47	鐵	JIS-G3509-1	台灣		
2-8-18	中碳鋼螺絲連帽	3/4"*210長(8-1/2")	組	200	鐵	JIS-G3509-1	台灣		
2-8-19	中碳鋼螺絲連帽	5/8"*130長(5-3/4")	組	82	鐵	JIS-G3509-1	台灣		
2-8-20	中碳鋼螺絲連帽	1/2"*40長(1-1/2")	組	11	鐵	JIS-G3509-1	台灣		

2-8-21	中碳鋼螺絲連帽	1/2"*80長(3-1/4")	組	47	鐵	JIS-G3509-1	台灣		
2-8-22	中碳鋼螺絲連帽	5/8"*280長(11")	組	373	鐵	JIS-G3509-1	台灣		
2-8-23	中碳鋼螺絲連帽	7/8"*140長(5-1/2")	組	236	鐵	JIS-G3509-1	台灣		
2-8-24	中碳鋼螺絲連帽	5/8"*170長(6-1/2")	組	107	鐵	JIS-G3509-1	台灣		
2-8-25	中碳鋼螺絲連帽	5/8"*180長(7")	組	120	鐵	JIS-G3509-1	台灣		
2-8-26	中碳鋼螺絲連帽	5/8"*190長(7-1/2")	組	118	鐵	JIS-G3509-1	台灣		
2-8-27	中碳鋼螺絲連帽	5/8"*150長(6")	組	98	鐵	JIS-G3509-1	台灣		
2-8-28	中碳鋼螺絲連帽	7/8"*150長(6")	組	273	鐵	JIS-G3509-1	台灣		
2-8-29	中碳鋼螺絲連帽	7/8"*130長(5-3/4")	組	181	鐵	JIS-G3509-1	台灣		
2-8-30	中碳鋼螺絲連帽	3/4*220長(8-1/2")	組	254	鐵	JIS-G3509-1	台灣		
2-8-31	中碳鋼螺絲連帽	3/4*230長(9")	組	282	鐵	JIS-G3509-1	台灣		
2-8-32	中碳鋼螺栓	M16*45m/m	支	29	鐵	JIS-G3509-1	台灣		
2-8-33	中碳鋼螺栓	M16*50m/m	組	34	鐵	JIS-G3509-1	台灣		
2-8-34	中碳鋼螺栓	M16*40m/m	支	33	鐵	JIS-G3509-1	台灣		
2-8-35	不銹鋼膨脹螺絲	1/4"*2" 材質：304	支	14	不鏽鋼				
2-8-36	不銹鋼膨脹螺絲	5/16"*2-1/4" 材質：304	支	19	不鏽鋼				

2-8-37	膨脹螺絲	3/8"*2-1/2 材質：304	支	28	鐵				
2-8-38	無縫立布	1" (25m/m)*20cm	只	369	鐵	ASTM A106. B	台灣/大陸		
2-8-39	無縫立布	1" (25m/m)*15cm	只	257	鐵	ASTM A106. B	台灣/大陸		
2-8-40	無縫立布	1/4"*80cm	支	33	鐵	ASTM A106. B	台灣/大陸		
2-8-41	無縫立布	1/4"*100cm	支	40	鐵	ASTM A106. B	台灣/大陸		
2-8-42	無縫立布	3/4"*20cm	支	383	鐵	ASTM A106. B	台灣/大陸		
2-8-43	無縫立布	3/4"*10cm	支	222	鐵	ASTM A106. B	台灣/大陸		
2-8-44	無縫立布	3/4"*5cm	支	108	鐵	ASTM A106. B	台灣/大陸		
2-8-45	無縫立布	3/4"*15cm	支	149	鐵	ASTM A106. B	台灣/大陸		
2-8-46	無縫立布	1/2" (15m/m)*5cm	支	99	鐵	ASTM A106. B	台灣/大陸		
2-8-47	無縫立布	1/2"*15cm	支	171	鐵	ASTM A106. B	台灣/大陸		
2-8-48	無縫立布	1/2"*10cm	支	145	鐵	ASTM A106. B	台灣/大陸		
2-8-49	無縫立布	1/2"*20cm	支	284	鐵	ASTM A106. B	台灣/大陸		
2-8-50	無縫立布	1/2"*18cm	支	58	鐵	ASTM A106. B	台灣/大陸		
2-8-51	無縫立布	2"*20cm	支	554	鐵	ASTM A106. B	台灣/大陸		
2-8-52	無縫立布	2"*10cm	支	436	鐵	ASTM A106. B	台灣/大陸		

2-8-53	無縫立布	2"*15cm	支	527	鐵	ASTM A106. B	台灣/大陸		
2-8-54	無縫立布	4"*30cm	支	1,766	鐵	ASTM A106. B	台灣/大陸		
2-9	鞍座								
2-9-1	PE100電融內管鞍座	2"*1"(刀切)/SDR11	只	2,120	PE100	ASTM F1055 ASTM D2513	以色列		
2-9-2	PE100電融內管鞍座	3"*1"(刀切)/SDR11	只	2,473	PE100	ASTMD2513、ASTMF1055	以色列		
2-9-3	PE100電融內管鞍座	3"*2"(刀切)/SDR11	只	6,361	PE100	ASTMD2513、ASTMF1055	以色列		
2-9-4	PE100電融內管鞍座	4"*1"(刀切)/SDR11	只	2,827	PE100	ASTM F1055 ASTM D2513	以色列		
2-9-5	PE100電融內管鞍座	4"*2"(刀切)/SDR11	只	6,679	PE100	ASTM F1055 ASTM D2513	以色列		
2-9-6	PE100電融內管鞍座	6"*1"(刀切)/SDR11	只	3,180	PE100	ASTM F1055 ASTM D2513	以色列		
2-9-7	PE100電融內管鞍座	6"*2"(刀切)/SDR11	只	6,573	PE100	ASTM F1055 ASTM D2513	以色列		
2-9-8	PE電融內管鞍座(刀切)	3"*1"(80*25m/m)/PE2406/SDR11	只	2,362	PE80	ASTM-D2513	韓國		
2-9-9	PE電融內管鞍座(刀切)	3"*2"(80*50m/m)/PE2406/SDR11	只	9,364	PE80	ASTM-D2513	韓國		
2-9-10	PE電融內管鞍座	4"*2"(100*50m/m)	個	6,055	PE80	ASTM-D2513	韓國		

壹-3、開關

3-1	龍頭考克								
3-1-1	單口龍頭	2.1(尺寸1/2*11.5) 三分管	只	792	銅	CNS13644	台灣		

3-1-2	單口龍頭	3.6(尺寸1/2*11.5) 三分管	只	758	銅	CNS13644	台灣		
3-1-3	單口龍頭	3.6(尺寸1/2*16.5) 五分管	只	866	銅	CNS13644	台灣		
3-1-4	埋入式安全龍頭I型/接頭I型	1/2" (15m/m)	只	7,774	黃銅	CNS13644	日本		
3-1-5	埋入式安全龍頭I型/接頭L型	1/2" (15m/m)	只	7,774	黃銅	CNS13644	日本		
3-1-6	埋入式安全龍頭L型/接頭I型	1/2" (15m/m)	只	7,774	黃銅	CNS13644	日本		
3-1-7	埋入式安全龍頭L型/接頭L型	1/2" (15m/m)	只	7,774	黃銅	CNS13644	日本		
3-2	球閥								
3-2-1	鑄銅牙口球閥/材質：砲金銅	1/2" (15m/m)	只	413	銅	CNS11355	台灣		
3-2-2	鑄銅牙口球閥/材質：砲金銅	3/4" (20m/m)	只	543	銅	CNS11355	台灣		
3-2-3	鑄銅牙口球閥/材質：砲金銅	1" (25m/m)	只	951	銅	CNS11355	台灣		
3-2-4	鑄銅牙口球閥/材質：砲金銅	1-1/4" (32m/m)	只	1,402	銅	CNS11355	台灣		
3-2-5	鑄銅牙口球閥/材質：砲金銅	1-1/2" (40m/m)	只	2,079	銅	CNS11355	台灣		
3-2-6	鑄銅牙口球閥/材質：砲金銅	2" (50m/m)	只	2,721	銅	CNS11355	台灣		
3-2-7	鑄銅牙口球閥/材質：砲金銅	2-1/2" (65m/m)	只	7,593	銅	CNS11355	台灣		
3-2-8	鑄銅牙口球閥/材質：砲金銅	3" (80m/m)	只	10,305	銅	CNS11355	台灣		
3-2-9	鑄鋼球閥	1"*150#	只	3,320	鐵	ANSI 16.34	台灣/大陸		

3-2-10	鑄鋼球閥	2"*150#	只	6,871	鐵	ANSI 16.34	台灣/大陸		
3-2-11	鑄鋼球閥	3"*150#	只	16,494	鐵	ANSI 16.34	台灣/大陸		
3-2-12	鑄鋼球閥	4"*150#	只	22,156	鐵	ANSI 16.34	台灣/大陸		
3-2-13	鑄鋼球閥	6"*150#	只	54,886	鐵	ANSI 16.34	台灣/大陸		
3-2-14	不鏽鋼地下球閥(含防塵蓋)	4"*150#	只	74,088	不鏽鋼	ISO 9001:2015、PED 2014-68-EU (CE)、API 607 防火認證	台灣		
3-2-15	不鏽鋼304SUS球閥	2"*150# (不含防塵蓋/ 立棒)	只	10,564	不鏽鋼	ASTM A216 WCB	台灣		
3-2-16	不鏽鋼304SUS球閥	3"*150# (不含防塵蓋/ 立棒)	只	22,480	不鏽鋼	ASTM A216 WCB	台灣		
3-2-17	不鏽鋼304SUS球閥	4"*150# (不含防塵蓋/ 立棒)	只	31,701	不鏽鋼	ASTM A216 WCB	台灣		
3-2-18	不鏽鋼304SUS球閥	6"*150# (不含防塵蓋/ 立棒)	只	121,976	不鏽鋼	ASTM A216 WCB	台灣		
3-2-19	PE100全流量球閥	1"/SDR11/不含立棒	只	10,341	PE	EN1555-4	以色列		
3-2-20	PE100全流量球閥	2"/SDR11/不含立棒	只	13,342	PE	EN1555-4	以色列		
3-2-21	PE100全流量球閥	3"/SDR11/不含立棒	只	24,153	PE	EN1555-4	以色列		
3-2-22	PE100全流量球閥	4"/SDR11/不含立棒	只	39,774	PE	EN1555-4	土耳其		
3-2-23	PE100全流量球閥	6"/SDR11/不含立棒	只	83,164	PE	EN1555-4	土耳其		

壹-4、防蝕包覆材料

4-1	熱縮								
-----	----	--	--	--	--	--	--	--	--

4-1-1	熱縮套	4"(100m/m)	只	1,193	PE	ISO 21809-3	韓國		
4-1-2	熱縮套(黑色)	6"	只	1,266	PE	ISO 21809-3	韓國		
4-1-3	熱縮管	2(50m/m)*450m/m	只	809	PE	ISO 21809-3	韓國		

壹-5、固定及墊片

5-1	固定夾								
5-1-1	不銹鋼固定夾	1-1/2"(40m/m)*2.0m/m 材質：304	只	63	不銹鋼				
5-1-2	不銹鋼固定夾	2"(50m/m)*2.0m/m 材 質：304	只	80	不銹鋼				
5-1-3	不銹鋼固定夾	2-1/2"(65m/m)*1.5m/m	只	83	不銹鋼				
5-1-4	不銹鋼固定夾	20(3/4")*1.0m/m" 材 質：304	只	23	不銹鋼				
5-1-5	不銹鋼固定夾	25(1")*1.0m/m 材質： 304	只	31	不銹鋼				
5-1-6	不銹鋼固定夾	25(1")*1.5m/m"	只	12	不銹鋼	CNS. 8499-304	台灣		
5-1-7	白鐵管束	1/2"(15m/m)	只	19	不銹鋼		台灣		
5-2	墊片								
5-2-1	金屬墊片	6"*150#	只	665	鐵/石墨/白鐵	ASME B16.20	台灣		
5-2-2	金屬墊片	2"*150#	只	202	鐵/石墨/白鐵	ASME B16.20	台灣		
5-2-3	金屬墊片	3"*150#	只	258	鐵/石墨/白鐵	ASME B16.20	台灣		

5-2-4	金屬墊片	4"*150#	只	392	鐵/石墨/白鐵	ASME B16.20	台灣		
5-2-5	金屬墊片	1-1/2"*150#	只	155	鐵/石墨/白鐵	ASME B16.20	台灣		
5-2-6	金屬墊片	3"*PN16	只	231	鐵/石墨/白鐵	ASME B16.20	台灣		
5-2-7	金屬墊片	1"*150#	只	180	鐵/石墨/白鐵	ASME B16.20	台灣		
5-3	法蘭								
5-3-1	焊頸法蘭(鍛鋼)	1/2"(15m/m)	只	455	鐵	ASME B16.5-2013	台灣		
5-3-2	焊頸法蘭(鍛鋼)	1"*150#	只	540	鐵	ASME B16.5-2013	台灣		
5-3-3	焊頸法蘭(鍛鋼)	1-1/4"*150#	只	447	鐵	ASME B16.5-2013	台灣		
5-3-4	焊頸法蘭(鍛鋼)	1-1/2"*150#	只	784	鐵	ASME B16.5-2013	台灣		
5-3-5	焊頸法蘭(鍛鋼)	2"*150#	只	998	鐵	ASME B16.5-2013	台灣		
5-3-6	焊頸法蘭(鍛鋼)	3"*150#	只	1,507	鐵	ASME B16.5-2013	台灣		
5-3-7	焊頸法蘭(鍛鋼)	4"*150#	只	2,212	鐵	ASME B16.5-2013	台灣		
5-3-8	焊頸法蘭(鍛鋼)	6"*150#	只	3,554	鐵	ASME B16.5-2013	台灣		
5-3-9	盲法蘭(鍛鋼)	1"*150#	只	487	鐵	ASME B16.5-2013	台灣		
5-3-10	盲法蘭(鍛鋼)	1-1/2"*150#	只	600	鐵	ASME B16.5-2013	台灣		
5-3-11	盲法蘭(鍛鋼)	2"*150#	只	819	鐵	ASME B16.5-2013	台灣		

5-3-12	盲法蘭(鍛鋼)	3"*150#	只	1,263	鐵	ASME B16.5-2013	台灣		
5-3-13	盲法蘭(鍛鋼)	4"*150#	只	1,675	鐵	ASME B16.5-2013	台灣		
5-3-14	盲法蘭(鍛鋼)	6"*150#	只	3,075	鐵	ASME B16.5-2013	台灣		

壹-6、壓力相關設備(不得向250毫米水柱以下之用戶收取)

6-1	壓力表								
6-1-1	微壓表	0-1000m/m	只	4,083	鐵/銅	JIS B 7505	日本	不得向250毫米水柱 以下之用戶收取	
6-1-2	微壓表	0-1500m/m	只	4,052	鐵/銅	JIS B 7505	日本	不得向250毫米水柱 以下之用戶收取	
6-1-3	微壓表	0-3000 m/m	只	3,999	鐵/銅	JIS B 7505	日本	不得向250毫米水柱 以下之用戶收取	
6-1-4	微壓表	0-5000m/m	只	3,547	鐵/銅	JIS B 7505	日本	不得向250毫米水柱 以下之用戶收取	
6-1-5	壓力表	0-1kg	只	1,876	鐵/銅	JIS B 7505	日本	不得向250毫米水柱 以下之用戶收取	
6-1-6	壓力表	0-2kg	只	1,499	鐵/銅	JIS B 7505	日本	不得向250毫米水柱 以下之用戶收取	
6-1-7	壓力表	0-3kg	只	1,530	鐵/銅	JIS B 7505	日本	不得向250毫米水柱 以下之用戶收取	
6-1-8	壓力表	0-3.5kg	只	1,479	鐵/銅	JIS B 7505	日本	不得向250毫米水柱 以下之用戶收取	
6-1-9	壓力表	0-5kg	只	1,533	鐵/銅	JIS B 7505	日本	不得向250毫米水柱 以下之用戶收取	
6-1-10	壓力表	0-10kg	只	1,511	鐵/銅	JIS B 7505	日本	不得向250毫米水柱 以下之用戶收取	
6-1-11	壓力表	0-25kg	只	1,267	鐵/銅	JIS B 7505	日本	不得向250毫米水柱 以下之用戶收取	

6-1-12	充油壓力錶 4"*6kg	1/2"PT/白鐵殼/電鍍牙/ 直立式	只	1,960	白鐵殼、電鍍牙		台灣	不得向250毫米水柱 以下之用戶收取
6-2	過濾器							
6-2-1	過濾器	3/4" (20m/m)	支	2,316				不得向250毫米水柱 以下之用戶收取
6-2-2	過濾器	1" (25m/m) 牙口	支	3,491				不得向250毫米水柱 以下之用戶收取
6-2-3	過濾器	2" (50m/m)	支	12,911				不得向250毫米水柱 以下之用戶收取
6-2-4	CFR過濾器-附差壓計\不附腳	2"*150#	組	215,731	鍛鋼	ASME Sec. III, Div. 1、 ASTM A-106 Gr. B	台灣	不得向250毫米水柱 以下之用戶收取
6-2-5	CFR過濾器-附差壓計\不附腳	3"*150#	組	274,556	鍛鋼	ASME Sec. III, Div. 1、 ASTM A-106 Gr. B	台灣	不得向250毫米水柱 以下之用戶收取
6-2-6	CFR過濾器-附差壓計\不附腳	4"*150#	組	320,000	鍛鋼	ASME Sec. III, Div. 1、 ASTM A-106 Gr. B	台灣	不得向250毫米水柱 以下之用戶收取
6-2-7	Y型過濾器	2"*150#鑄鋼/10u玻璃纖維摺疊濾蕊	只	20,920	SCS13		台灣	不得向250毫米水柱 以下之用戶收取
6-2-8	Y型過濾器專用濾芯 2"		只	5,950	Glass fiber		台灣	不得向250毫米水柱 以下之用戶收取
6-2-9	Y型過濾器專用濾芯 3"		只	7,980	Glass fiber		台灣	不得向250毫米水柱 以下之用戶收取
6-2-10	Y型過濾器專用濾芯 4"		只	11,200	Glass fiber		台灣	不得向250毫米水柱 以下之用戶收取
6-2-11	過濾器濾蕊	1" (25m/m)	只	957	濾紙	CNS. 5038	南韓	不得向250毫米水柱 以下之用戶收取
6-2-12	過濾器濾蕊	2" (50m/m)	只	2,106	濾紙	CNS. 5038	南韓	不得向250毫米水柱 以下之用戶收取
6-2-13	過濾器濾蕊(直立式)	2" (50m/m)	只	4,375	Glass fiber		台灣	不得向250毫米水柱 以下之用戶收取
6-2-14	過濾器濾蕊	3" (80m/m)	只	20,734	濾紙	CNS. 5038	南韓	不得向250毫米水柱 以下之用戶收取

6-2-15	過濾器濾蕊(直立式)	4"(100m/m)	只	5,700	Glass fiber		台灣	不得向250毫米水柱 以下之用戶收取
6-2-16	Y型過濾蕊	折疊式' 96*50*182L	只	6,500	Glass fiber		台灣	不得向250毫米水柱 以下之用戶收取
6-2-17	Y型過濾蕊(折疊式)	95*185L	只	6,650	Glass fiber		台灣	不得向250毫米水柱 以下之用戶收取
6-2-18	過濾器濾蕊(直立式)	150*88*214L	只	5,510	Glass fiber		台灣	不得向250毫米水柱 以下之用戶收取
6-3	減壓器							
6-3-1	低壓調整器(廠牌:鴻達)	出口流量:1kg/hr 壓力 500mmH2O	只	332	鋅合金		台灣	不得向250毫米水柱 以下之用戶收取
6-3-2	低壓調整器(廠牌:永勝)	出口流量:5kg/hr 壓力 500mmH2O	只	420	鋅合金		台灣	不得向250毫米水柱 以下之用戶收取
6-3-3	減壓器	3/4"-SR113	只	7,612	鑄鐵	ANSI-B109.4	美國	不得向250毫米水柱 以下之用戶收取
6-3-4	減壓器	1"-1883 B2	只	15,943	鑄鋁	ANSI-B109.4	美國	不得向250毫米水柱 以下之用戶收取
6-3-5	減壓器	1"-1843 B2-L	只	19,250	鑄鋁	ANSI-B109.4	美國	不得向250毫米水柱 以下之用戶收取
6-3-7	減壓器	1"-1883 CPB2	只	53,900	鑄鋁	ANSI-B109.4	美國	不得向250毫米水柱 以下之用戶收取
6-3-8	減壓器	2"-1883	只	62,884	鑄鋁	ANSI-B109.4B	美國	不得向250毫米水柱 以下之用戶收取
6-3-9	減壓器	2"-2083	只	100,521	鑄鋁	ANSI-B109.4B	美國	不得向250毫米水柱 以下之用戶收取
6-3-10	減壓器皮膜	(減壓器2"-1883用)	只	3,220	橡膠		美國	不得向250毫米水柱 以下之用戶收取
6-3-11	減壓器皮膜	(減壓器2"-2083用)	只	4,900	橡膠		美國	不得向250毫米水柱 以下之用戶收取
6-3-12	減壓器皮膜	2"-2003	只	5,250	橡膠		美國	不得向250毫米水柱 以下之用戶收取

6-3-13	皮膜 (減壓器-1213用)		組	3,465	橡膠		美國	不得向250毫米水柱 以下之用戶收取
6-3-14	減壓器皮膜	2"-1803	只	4,667	橡膠		美國	不得向250毫米水柱 以下之用戶收取
6-3-15	減壓閥	299HV	組	143,500	可鍛鑄鐵	PED 1	中國	不得向250毫米水柱 以下之用戶收取
6-3-16	軸流閥	2"*150#	只	221,018	碳鋼	ASTM A 513 Gr.1026, Type5	美國	不得向250毫米水柱 以下之用戶收取
6-3-17	軸流閥	2"*600#	只	427,000	碳鋼	ASTM A 513 Gr.1026, Type5	美國	不得向250毫米水柱 以下之用戶收取
6-3-18	軸流閥(附嚮導閥)	4"*150#	只	441,000	碳鋼	ASTM A 513 Gr.1026, Type5	美國	不得向250毫米水柱 以下之用戶收取
6-3-19	高壓超壓遮斷閥	1" S300(加裝在627型1" 減壓器)	只	23,467	球墨鑄鐵	BSI 2797、 PED:2014/68/EU、BS EN10226(ISO 7)	德國	不得向250毫米水柱 以下之用戶收取

壹-7、緊急遮斷設備

7-1	緊急遮斷閥							
7-1-1	緊急遮斷閥	V-20	只	6,000	球狀石墨鑄鐵		日本	
7-1-2	緊急遮斷閥	V-25	只	7,200	球狀石墨鑄鐵		日本	
7-1-3	緊急遮斷閥	V-32	只	33,600	球狀石墨鑄鐵		日本	
7-1-4	緊急遮斷閥	V-40	只	33,600	球狀石墨鑄鐵		日本	
7-1-5	緊急遮斷閥	V-50	只	55,200	球狀石墨鑄鐵		日本	
7-1-6	緊急遮斷閥	V-80	只	72,000	球狀石墨鑄鐵		日本	
7-1-7	緊急遮斷閥	V-100	只	87,600	球狀石墨鑄鐵		日本	

7-1-8	緊急遮斷閥	V-150	只	192,000	球狀石墨鑄鐵		日本		
7-1-9	緊急遮斷閥	VM-20	只	13,200	球狀石墨鑄鐵		日本		
7-1-10	緊急遮斷閥	VM-25	只	14,400	球狀石墨鑄鐵		日本		
7-1-11	緊急遮斷閥	VM-32	只	48,000	球狀石墨鑄鐵		日本		
7-1-12	緊急遮斷閥	VM-40	只	54,000	球狀石墨鑄鐵		日本		
7-1-13	緊急遮斷閥	VM-50	只	67,200	球狀石墨鑄鐵		日本		
7-1-14	緊急遮斷閥	VM-80	只	100,800	球狀石墨鑄鐵		日本		
7-1-15	緊急遮斷閥	VM-100	只	118,800	球狀石墨鑄鐵		日本		
7-1-16	業務型遮斷閥	VR-25	只	13,800	球狀石墨鑄鐵		日本		
7-1-17	業務型遮斷閥	VR-40	只	36,000	球狀石墨鑄鐵		日本		
7-1-18	業務型遮斷閥	VR-50	只	60,000	球狀石墨鑄鐵		日本		
7-1-19	業務型遮斷閥	VR-80	只	78,000	球狀石墨鑄鐵		日本		
7-2	緊急遮斷閥操作盤								
7-2-1	緊急遮斷閥操作器KA型	TG-5(中)	只	62,400	黑鐵烤漆		日本		
7-2-2	緊急遮斷閥操作器KA型	KM-641A(低)	只	7,200	黑鐵烤漆		日本		
7-2-3	業務型遮斷閥操作器KA型	KM-673T	只	19,200	黑鐵烤漆		日本		

7-3	不鏽鋼保護箱								
7-3-1	保護箱	40*60*18cm	只	4,800	黑鐵本體烤漆		台灣		
7-3-2	保護箱	62*85*24cm	只	14,400	黑鐵本體烤漆		台灣		
7-3-3	保護箱	62*180*24cm	只	28,800	黑鐵本體烤漆		台灣		
7-4	感震器、感震器控制盤								
7-4-1	感震器TY型	V-925	只	4,200	黑鐵		日本		
7-5	集中監視盤								
7-5-1	集中監視盤日本G型	AAP211-H-5L	只	75,600	黑鐵烤漆		日本		
7-5-2	集中監視盤日本G型	AAP211-H-10L	只	87,600	黑鐵烤漆		日本		
7-5-3	集中監視盤日本G型	AAP211-H-15L	只	106,800	黑鐵烤漆		日本		
7-5-4	集中監視盤日本G型	AAP211-H-20L	只	118,800	黑鐵烤漆		日本		
7-5-5	集中監視盤日本G型	AAP211-H-25L	只	130,800	黑鐵烤漆		日本		
7-5-6	集中監視盤日本G型	AAP211-H-30L	只	144,000	黑鐵烤漆		日本		
7-6	瓦斯警報器								
7-6-1	瓦斯警報器	XL-275G	只	3,360	聚乙烯		日本		
7-7	中繼器								

7-7-1	中繼器NO型	ARP011-3D	只	6,000	ABS樹脂		日本		
7-7-2	中繼器CO型	ARP011-5D	只	7,200	ABS樹脂		日本		
7-8	PVC電纜線								
7-8-1	PVC電纜線	0.75mm2×2C	M	19	聚氯乙烯絕緣電線	CNS 679	台灣		
7-8-2	PVC電纜線	0.75mm2×4C	M	24	聚氯乙烯絕緣電線	CNS 680	台灣		
7-8-3	PVC電纜線	0.75mm2×6C	M	34	聚氯乙烯絕緣電線	CNS 681	台灣		
7-8-4	PVC電纜線	0.75mm2×8C	M	42	聚氯乙烯絕緣電線	CNS 682	台灣		
7-8-5	PVC電纜線	0.75mm2×10C	M	48	聚氯乙烯絕緣電線	CNS 683	台灣		
7-8-6	PVC電纜線	0.75mm2×12C	M	60	聚氯乙烯絕緣電線	CNS 684	台灣		
7-8-7	PVC電纜線	1.25mm2×2C	M	24	聚氯乙烯絕緣電線	CNS 685	台灣		
7-8-8	PVC電纜線	1.25mm2×4C	M	29	聚氯乙烯絕緣電線	CNS 686	台灣		
7-8-9	PVC電纜線	1.25mm2×6C	M	41	聚氯乙烯絕緣電線	CNS 687	台灣		
7-8-10	PVC電纜線	1.25mm2×8C	M	48	聚氯乙烯絕緣電線	CNS 688	台灣		
7-8-11	PVC電纜線	1.25mm2×10C	M	60	聚氯乙烯絕緣電線	CNS 689	台灣		
7-8-12	PVC電纜線	1.25mm2×12C	M	72	聚氯乙烯絕緣電線	CNS 690	台灣		
7-8-13	PVC電纜線	2.0mm2×2C	M	30	聚氯乙烯絕緣電線	CNS 691	台灣		

7-8-14	PVC電纜線	2.0mm2×4C	M	36	聚氯乙烯絕緣電線	CNS 692	台灣		
7-8-15	PVC電纜線	3.5mm2×2C	M	60	聚氯乙烯絕緣電線	CNS 693	台灣		
7-8-16	PVC電纜線	3.5mm2×4C	M	72	聚氯乙烯絕緣電線	CNS 694	台灣		
7-8-17	PVC電纜線	5.5mm2×2C	M	96	聚氯乙烯絕緣電線	CNS 695	台灣		
7-9	隔離線								
7-9-1	隔離線	0.75mm2×2C	M	24	銅+樹脂	CNS 4898	台灣		
7-9-2	隔離線	0.75mm2×4C	M	30	銅+樹脂	CNS 4898	台灣		
7-9-3	隔離線	0.75mm2×10C	M	60	銅+樹脂	CNS 4898	台灣		
7-9-4	隔離線	0.75mm2×20C	M	84	銅+樹脂	CNS 4898	台灣		
7-9-5	隔離線	0.75mm2×30C	M	180	銅+樹脂	CNS 4898	台灣		
7-10	E. M. T管								
7-10-1	E. M. T管	1/2"	M	48	鐵	CNS 2606	台灣		
7-10-2	E. M. T管	3/4"	M	54	鐵	CNS 2606	台灣		
7-10-3	E. M. T管	1"	M	58	鐵	CNS 2606	台灣		
7-10-4	E. M. T管	1-1/2"	M	144	鐵	CNS 2606	台灣		
7-10-5	E. M. T管	2"	M	192	鐵	CNS 2606	台灣		

7-10-6	E. M. T管	2-1/2"	M	288	鐵	CNS 2606	台灣		
7-11	其他								
7-11-1	UPS不斷電穩壓器台製	500VA	只	2,880	聚乙烯		台灣		
7-11-2	UPS不斷電穩壓器台製	1250VA	只	5,040	聚乙烯		台灣		
7-11-3	工具耗損	材料(7-8、7-9、7-10) 總價*10%	式	10					施工工具耗損，如活動板手、微管束剪刀、剝皮剪刀、管切刀、壓接、螺絲刀、熱熔機等
7-11-4	雜項五金另料損耗(總價50萬以下)	總價50萬以下	式	3,600					五金零星料件損耗
7-11-5	雜項五金另料損耗(總價50萬以上)	總價50萬以上	式	6,000					

壹-8、微電腦瓦斯表通訊設備

8-1	NB-IOT微電腦表傳輸子機	NB-IOT雲端	只	11,205	鋁合金	度量衡型式認證	台灣	遠傳電信通訊子機 (雲端上傳)	
-----	----------------	----------	---	--------	-----	---------	----	--------------------	--

壹-9、其他

9-1-1	人孔蓋MC150型	(可搭配MW004-4使用)	只	101,822	鐵	CNS2869 B2118	台灣		
9-1-2	人孔蓋下座/材質304	(可搭配MW004-3使用)	只	99,094	鐵	CNS2869 B2118	台灣		

9-1-3	中碳鋼牙條	5/8" *1M	支	618	鐵	JIS-G3509-1	台灣		
9-1-4	不銹鋼立棒(1"-6"PE球閥適用)	內寬50m/m正方形/長800m/m材質:304	支	5,002	鐵		台灣		
9-1-5	不銹鋼立棒(廠牌TEGA的PE球閥使用)	內寬54m/m菱形/長800m/m材質:304	支	5,927	鐵		台灣		
9-1-6	實心不銹鋼立棒	4"(100m/m)/長800內寬27m/m 材質304	支	8,363	鐵		台灣		
9-1-7	實心不銹鋼立棒	6"(150m/m)/長800內寬27m/m 材質304	支	8,363	鐵		台灣		
9-1-8	鑄鐵箱		只	5,926	鐵	CNS2869 B2118	台灣		
9-1-11	警示帶	300M/卷	M	20	OPP20u/PE20u/AL5.9u/PE25u/CP P25u	材質有SGS測試	台灣		
9-1-12	丹槽帶50MM寬	10M/卷, 36卷/箱	M	84	石油脂、蠟	ISO 9001、ISO14001	英國		
9-1-13	膠帶/厚0.25mm/寬50mm	20M/卷	M	11	PVC		台灣		
9-1-14	蠟帶 /厚2.0mm/寬50mm	長2.74 M/卷 (48卷/箱)	M	514	精練蠟		美國		
9-1-15	止水填縫膠300/ml	(25支/箱)	支	433	矽膠		台灣		
9-1-16	PVC保護殼-直管焊道	2" (2片/組)	組	506	PVC	CNS14345、4393、1302、12628	台灣		
9-1-17	PVC保護殼-直管焊道	3" (2片/組)	組	549	PVC	CNS14345、4393、1302、12628	台灣		
9-1-18	PVC保護殼-直管焊道	4" (2片/組)	組	592	PVC	CNS14345、4393、1302、12628	台灣		
9-1-19	PVC保護殼-直管焊道	6" (2片/組)	組	1,084	PVC	CNS14345、4393、1302、12628	台灣		
9-1-20	PVC保護殼-分歧可焊牙接丁字管	2" x3/4" (2片/組)	組	940	PVC	CNS14345、4393、1302、12628	台灣		

9-1-21	PVC保護殼-分歧可焊牙接丁字管	3" x3/4" (2片/組)	組	1,099	PVC	CNS14345、4393、1302、12628	台灣		
9-1-22	PVC保護殼-分歧可焊牙接丁字管	4" x3/4" (2片/組)	組	1,229	PVC	CNS14345、4393、1302、12628	台灣		
9-1-23	PVC保護殼-三通	2" *2" (2片/組)	組	1,012	PVC	CNS14345、4393、1302、12628	台灣		
9-1-24	PVC保護殼-三通	3" *3" (2片/組)	組	1,120	PVC	CNS14345、4393、1302、12628	台灣		
9-1-25	PVC保護殼-三通	4" *4" (2片/組)	組	1,374	PVC	CNS14345、4393、1302、12628	德國		
9-1-26	PVC保護殼-三通	4" *2" (2片/組)	組	1,301	PVC	CNS14345、4393、1302、12628	台灣		
9-1-27	PVC保護殼-大小頭	3" x2" (2片/組)	組	903	PVC	CNS14345、4393、1302、12628	台灣		
9-1-28	PVC保護殼-大小頭	4" x2" (2片/組)	組	1,103	PVC	CNS14345、4393、1302、12628	台灣		
9-1-29	PVC保護殼-大小頭	4" x3" (2片/組)	組	1,175	PVC	CNS14345、4393、1302、12628	台灣		
9-1-30	無溶劑聚氨基甲酸酯塗料	32-55L A+B (0.5kg/組)	組	3,254	聚氨基甲酸酯	DIN30671	德國		
9-1-31	橡膠軟管(黑色)	3分管	M	143	橡膠	CNS9621	台灣		
9-1-32	塑膠軟管(棉紗管)	3分管	M	41	PVC		台灣		
9-1-33	瀝美土		袋	560	常溫瀝青混凝土		台灣		
9-1-34	過濾網及墊圈	3/4" (20m/m)	組	470	低碳鋼及氟膠耐油板	CNS. 8826/CNS. 3550	台灣		
9-1-43	日製不鏽鋼可繞管 60M/卷	1/2" (15m/m)	M	600	不銹鋼	JIS G 4305	日本		
9-1-44	日製不鏽鋼可繞管 60M/卷	3/4" (20m/m)	M	856	不銹鋼	JIS G 4305	日本		

9-1-45	日製不鏽鋼可繞管 30M/卷	1" (25m/m)	M	1,400	不銹鋼	JIS G 4305	日本		
9-1-46	SUS防震軟管	6" *150#	只	27,786	鐵、不銹鋼	ASTM A240	台灣		
9-1-47	SUS防震軟管	2" (50m/m)*150# 長 300m/m	只	5,640	鐵、不銹鋼	ASTM A240	台灣		
9-1-48	SUS防震軟管	3" (80m/m)*150# 長 300m/m	只	7,352	鐵、不銹鋼	ASTM A240	台灣		
9-1-49	SUS防震軟管	4" (100m/m)*150# 長 300m/m	只	9,242	鐵、不銹鋼	ASTM A240	台灣		
9-1-50	熱融防蝕帶	2.0m/m*4" *15m	卷	1,694	膠化柏油	ISO 9001、ISO45001	印度		
9-1-56	銅變頭		只	195	銅		台灣		

貳、工資							
項次	名稱	規格	單位	單價	管線、管件或設備材質	工法說明	備註
貳-1、接氣							
1-1	接氣工資						
1-1-1	接氣工資	明管	式	410	鍍鋅鋼管	表外管接氣	
1-1-2	接氣工資	暗管	式	719	鍍鋅鋼管	表外管接氣	
1-1-3	接氣位包覆		式	103		表外管暗管接氣	
1-1-4	接氣工資	打夾口	式	1,642	PE管	表外管接氣	
1-1-5	接氣工資	切管接丁字	式	1,847	PE管/鍍鋅鋼管	表外管接氣	
貳-2、配氣							
2-1	明管配管						
2-1-1	配管工資	20mm 明管	M	164	鍍鋅鋼管	明管	
2-1-2	配管工資	25mm 明管	M	174	鍍鋅鋼管	明管	
2-1-3	配管工資	32mm 明管	M	190	鍍鋅鋼管	明管	
2-1-4	配管工資	40mm 明管	M	213	鍍鋅鋼管	明管	
2-1-5	配管工資	50mm 明管	M	259	鍍鋅鋼管	明管	

2-1-6	配管工資	65mm 明管	M	308	鍍鋅鋼管	明管	
2-1-7	配管工資	80mm 明管	M	359	鍍鋅鋼管	明管	
2-1-8	配管工資	100mm 明管	M	443	鍍鋅鋼管	明管	
2-1-9	配管工資	150mm 明管	M	719	鍍鋅鋼管	明管	
2-2	暗管配管						
2-2-1	配管工資	20mm 暗A	M	267	PE管/鍍鋅鋼管	埋設於柏油路、人行道之配管	
2-2-2	配管工資	25mm 暗A	M	297	PE管/鍍鋅鋼管	埋設於柏油路、人行道之配管	
2-2-3	配管工資	32mm 暗A	M	308	PE管/鍍鋅鋼管	埋設於柏油路、人行道之配管	
2-2-4	配管工資	40mm 暗A	M	338	PE管/鍍鋅鋼管	埋設於柏油路、人行道之配管	
2-2-5	配管工資	50mm 暗A	M	432	PE管/鍍鋅鋼管	埋設於柏油路、人行道之配管	
2-2-6	配管工資	65mm 暗A	M	514	PE管/鍍鋅鋼管	埋設於柏油路、人行道之配管	
2-2-7	配管工資	80mm 暗A	M	574	PE管/鍍鋅鋼管	埋設於柏油路、人行道之配管	
2-2-8	配管工資	100mm 暗A	M	719	PE管/鍍鋅鋼管	埋設於柏油路、人行道之配管	
2-2-9	配管工資	150mm 暗A	M	1,130	PE管/鍍鋅鋼管	埋設於柏油路、人行道之配管	
2-2-10	配管工資	20mm 暗B	M	188	PE管/鍍鋅鋼管	埋設於泥土路面或後巷水泥地之配管	
2-2-11	配管工資	25mm 暗B	M	205	PE管/鍍鋅鋼管	埋設於泥土路面或後巷水泥地之配管	

2-2-12	配管工資	32mm 暗B	M	226	PE管/鍍鋅鋼管	埋設於泥土路面或後巷水泥地之配管	
2-2-13	配管工資	40mm 暗B	M	251	PE管/鍍鋅鋼管	埋設於泥土路面或後巷水泥地之配管	
2-2-14	配管工資	50mm 暗B	M	301	PE管/鍍鋅鋼管	埋設於泥土路面或後巷水泥地之配管	
2-2-15	配管工資	65mm 暗B	M	342	PE管/鍍鋅鋼管	埋設於泥土路面或後巷水泥地之配管	
2-2-16	配管工資	80mm 暗B	M	404	PE管/鍍鋅鋼管	埋設於泥土路面或後巷水泥地之配管	
2-2-17	配管工資	100mm 暗B	M	441	PE管/鍍鋅鋼管	埋設於泥土路面或後巷水泥地之配管	
2-2-18	配管工資	150mm 暗B	M	533	PE管/鍍鋅鋼管	埋設於泥土路面或後巷水泥地之配管	

貳-3、組裝/安裝

3-1	安裝固定夾工資						
3-1-1	安裝固定夾工資	20~25mm	只	51	不銹鋼固定夾	組裝	
3-1-2	安裝固定夾工資	32~50mm	只	82	不銹鋼固定夾	組裝	
3-1-3	安裝固定夾工資	65~100mm	只	123	不銹鋼固定夾	組裝	
3-2	安裝球閥工資						
3-2-1	安裝球閥工資	15mm	只	62	青銅球閥	組裝	
3-2-2	安裝球閥工資	20~32mm	只	82	青銅球閥	組裝	
3-2-3	安裝球閥工資	40~80mm	只	123	青銅球閥	組裝	

3-2-4	安裝球閥工資	100mm	只	205	青銅球閥	組裝	
3-3	安裝鑄鋼球閥工資						
3-3-1	安裝鑄鋼球閥工資	2"	只	410	鑄鋼球閥	組裝	
3-3-2	安裝鑄鋼球閥工資	3"	只	615	鑄鋼球閥	組裝	
3-3-3	安裝鑄鋼球閥工資	4"	只	615	鑄鋼球閥	組裝	
3-3-4	安裝鑄鋼球閥工資	6"	只	1,026	鑄鋼球閥	組裝	
3-4	其他工料工資						
3-4-1	安裝錶台工資		式	924			
3-4-2	安裝角鋼支架工資	管徑2"以下	只	719	不鏽鋼	含U型環絕緣處理	
3-4-3	安裝角鋼支架工資	管徑3"-6"以下	只	1,436	不鏽鋼	含U型環絕緣處理	
3-4-4	安裝吊架工資		只	719			
3-4-5	共同管線支架固定工資		處	410			
3-4-6	安裝減壓器工資	1"	組	410	減壓器	組裝	不得向250毫米水柱以下之用戶收取
3-4-7	安裝減壓器工資	2"	組	615	減壓器	組裝	不得向250毫米水柱以下之用戶收取
3-4-8	安裝過濾器工資	1"	組	1,847	過濾器	組裝	不得向250毫米水柱以下之用戶收取
3-4-9	安裝過濾器工資	2"	組	2,463	過濾器	組裝	不得向250毫米水柱以下之用戶收取

貳-4、拆除							
4-1	明管拆管工資						
4-1-1	拆管工資	20mm 明管	M	164	鍍鋅鋼管	明管	
4-1-2	拆管工資	25mm 明管	M	174	鍍鋅鋼管	明管	
4-1-3	拆管工資	32mm 明管	M	190	鍍鋅鋼管	明管	
4-1-4	拆管工資	40mm 明管	M	213	鍍鋅鋼管	明管	
4-1-5	拆管工資	50mm 明管	M	259	鍍鋅鋼管	明管	
4-1-6	拆管工資	65mm 明管	M	308	鍍鋅鋼管	明管	
4-1-7	拆管工資	80mm 明管	M	359	鍍鋅鋼管	明管	
4-1-8	拆管工資	100mm 明管	M	443	鍍鋅鋼管	明管	
4-2	暗管拆管工資						
4-2-1	拆管工資	20mm 暗A	M	267	PE管/鍍鋅鋼管	埋設於柏油路、人行道之配管	
4-2-2	拆管工資	25mm 暗A	M	297	PE管/鍍鋅鋼管	埋設於柏油路、人行道之配管	
4-2-3	拆管工資	32mm 暗A	M	308	PE管/鍍鋅鋼管	埋設於柏油路、人行道之配管	
4-2-4	拆管工資	40mm 暗A	M	338	PE管/鍍鋅鋼管	埋設於柏油路、人行道之配管	
4-2-5	拆管工資	50mm 暗A	M	432	PE管/鍍鋅鋼管	埋設於柏油路、人行道之配管	

4-2-6	拆管工資	65mm 暗A	M	514	PE管/鍍鋅鋼管	埋設於柏油路、人行道之配管	
4-2-7	拆管工資	80mm 暗A	M	574	PE管/鍍鋅鋼管	埋設於柏油路、人行道之配管	
4-2-8	拆管工資	100mm 暗A	M	719	PE管/鍍鋅鋼管	埋設於柏油路、人行道之配管	
4-2-9	拆管工資	20mm 暗B	M	188	PE管/鍍鋅鋼管	埋設於泥土路面或後巷水泥地之配管	
4-2-10	拆管工資	25mm 暗B	M	205	PE管/鍍鋅鋼管	埋設於泥土路面或後巷水泥地之配管	
4-2-11	拆管工資	32mm 暗B	M	226	PE管/鍍鋅鋼管	埋設於泥土路面或後巷水泥地之配管	
4-2-12	拆管工資	40mm 暗B	M	251	PE管/鍍鋅鋼管	埋設於泥土路面或後巷水泥地之配管	
4-2-13	拆管工資	50mm 暗B	M	301	PE管/鍍鋅鋼管	埋設於泥土路面或後巷水泥地之配管	
4-2-14	拆管工資	65mm 暗B	M	342	PE管/鍍鋅鋼管	埋設於泥土路面或後巷水泥地之配管	
4-2-15	拆管工資	80mm 暗B	M	404	PE管/鍍鋅鋼管	埋設於泥土路面或後巷水泥地之配管	
4-2-16	拆管工資	100mm 暗B	M	441	PE管/鍍鋅鋼管	埋設於泥土路面或後巷水泥地之配管	

貳-5、焊接/鑽孔

5-1	焊接/鑽孔						
5-1-1	管線穿孔		處	204			
5-1-2	焊接工資	20mm	口	204	鍍鋅鋼管		
5-1-3	焊接工資	25mm	口	245	鍍鋅鋼管		

5-1-4	焊接工資	32mm	口	315	鍍鋅鋼管		
5-1-5	焊接工資	40mm	口	392	鍍鋅鋼管		
5-1-6	焊接工資	50mm	口	490	鍍鋅鋼管		
5-1-7	焊接工資	65mm	口	637	鍍鋅鋼管		
5-1-8	焊接工資	80mm	口	784	鍍鋅鋼管		
5-1-9	焊接工資	100mm	口	980	鍍鋅鋼管		
5-1-10	焊接工資	150mm	口	1,470	鍍鋅鋼管		

貳-6、防蝕

6-1	防蝕包覆						
6-1-1	包覆丹曹	20~25mm	M	62	丹曹油布	防蝕	
6-1-2	包覆丹曹	32~50mm	M	71	丹曹油布	防蝕	
6-1-3	包覆丹曹	65~80mm	M	92	丹曹油布	防蝕	
6-1-4	包覆丹曹	100mm	M	112	丹曹油布	防蝕	
6-1-5	包覆丹曹	150mm	M	144	丹曹油布	防蝕	
6-1-6	包覆膠帶	20~25mm	M	41	膠帶	防蝕	
6-1-7	包覆膠帶	32~50mm	M	51	膠帶	防蝕	

6-1-8	包覆膠帶	65~80mm	M	71	膠帶	防蝕	
6-1-9	包覆膠帶	100mm	M	92	膠帶	防蝕	
6-1-10	包覆膠帶	150mm	M	123	膠帶	防蝕	

貳-7、管線試壓

7-1	管線試壓						
7-1-1	用戶管試壓費		戶	410	微壓表	水柱試壓	
7-1-2	共同管試壓費		式	1,231	壓力紀錄器	大樓立管及透天集合住宅 各分棟低壓管	

貳-8、雜項工資

8-1	雜項工資						
8-1-1	配建預留套管		處	205			
8-1-2	牆洞, 樓板防水處理		處	410			
8-1-3	補瀝美土		M2	82		冷料。本公司供料	
8-1-4	水泥粉刷		M2	615			
8-1-5	管線油漆	底漆+面漆	M	103	金漆	配合建築油漆調色	
8-1-7	止洩帶補助費		戶	164		牙口管線及管件	
8-1-8	預留丁字工資		處	103		表內管末端安裝丁字接 頭, 以塞頭塞住, 日後可延 伸管線	

8-1-9	施工最低工資		戶	2,463		簡易改管	單次工程施工、配管工資等合計未達2463元/戶，則工資部分以「施工最低工資」計之。
8-2	道路施工						
8-2-1	打碎水泥路面及補修		M	600		不足1M以1M計	
8-2-2	機械挖土方		M3	176		單件挖掘超過51公尺	
8-2-3	人工挖土方		M3	440		單件挖掘超過51公尺	
8-2-4	回填淨砂夯實方		M3	760			
8-2-5	回填級配夯實方		M3	813			
8-2-6	回填原土夯實方		M3	176			
8-2-7	運棄土石方		M3	229			
8-2-8	路面切割(AC雙向)		M	88			
8-2-9	打碎混凝土石方		M3	1,584			
8-2-10	混凝土回填(CLSM)		M3	1,637			
8-2-11	安放水泥加強板		塊	106			
8-2-12	安放警示帶		M	5			
8-2-13	打碎紅磚路面及復舊		M2	370		含基礎混凝土	

8-2-14	補鋪瀝美土工資		M2	101		冷料。本公司供料	
8-2-15	橫越馬路施工		M	528			
8-2-16	簡易AC路面補修(5cm厚)		M2	352			
8-2-17	簡易AC路面補修(10cm厚)		M2	704			
8-2-18	簡易AC路面補修(20cm厚)		M2	1,566			
8-2-19	曲臂式高空作業車(14公尺 以下自走車)		台/天	5,600			
8-2-20	自走車來回運費		台/趟	8,000			
8-2-21	特殊工程費(水車清潔)		日	4,000			
8-2-22	特殊工程費(交通維護)		小時	400			
8-2-23	移動式施工架		天	800			
8-3	大型機具						
8-3-1	挖土機(200型以下)		台/天	13,137			
8-3-2	挖土機(200型以下)		台/半天	8,211			
8-3-3	挖土機〔200型(含)以上〕		台/天	19,706			
8-3-4	挖土機〔200型(含)以上〕		台/半天	11,495			
8-3-5	卡車(15噸以下)		台/天	9,853			

8-3-6	卡車(15噸以下)		台/半天	5,747			
8-3-7	山貓		台/天	9,032			
8-3-8	山貓		台/半天	4,926			
8-3-9	吊卡車		台/天	13,137			
8-3-10	吊卡車		台/半天	6,568			

貳-9、緊急遮斷閥工資

9-1	緊急遮斷閥工資						
9-1-1	電線托架及組件		組	492			
9-1-2	配管配線工資		工	3,079			
9-1-3	鑽孔及補修		式	1,231			
9-1-4	教育訓練		式	3,695			
9-1-5	設備安全測試(業務型遮斷系統)		式	3,695			
9-1-6	設備安全測試(緊急遮斷系統)		式	3,695			
9-1-7	自動遮斷閥安裝調整工資		式	6,158			

參、用戶停氣、復氣作業

項次	名稱	規格	單位	單價	內容	計費說明	備註
參-1、停復氣費用							
1-1-1	停氣費		式	200		家庭用戶	
1-1-2	停氣費		式	500		商業、服務業用戶	
1-2-1	復氣費		式	460		家庭用戶	
1-2-2	復氣費		式	760		商業、服務業用戶	
1-3	管線變更或遷移作業費用					涉及管線變更或遷移，依工程類業務表內管或表外管計價方式收取	

肆、其他費用

項次	名稱	規格	單位	單價	內容	計費說明	備註
肆-1、監管費用							
1-1-1	管理費		%	10			計算基礎為材料費加計工資
1-1-2	發包監造費		%	4			計算基礎為材料費加計工資
1-1-3	勞工安全衛生費		%	1.5		包含所有進場證照提供及清潔費	計算基礎為材料費加計工資
1-1-4	綜合保險費		%	1.5			計算基礎為材料費加計工資